

Российская Федерация
Общество с ограниченной ответственностью
«Терра»

Заказчик: АО «Самараинвестнефть»

ПРОЕКТ МЕЖЕВАНИЯ ТЕРРИТОРИИ

«Обустройство Вольницкого месторождения нефти»
на территории сельского поселения Липовка муниципального района
Сергиевский Самарской области (внесение изменений)

Раздел 5. «Проект межевания территории. Графическая часть»

Раздел 6. «Проект межевания территории. Текстовая часть»

Раздел 7. «Проект межевания территории. Материалы по обоснованию»

Раздел 8. «Материалы по обоснованию проекта межевания территории. Пояснительная записка»

Директор

Начальник землеустроительного отдела



А.С. Доронин

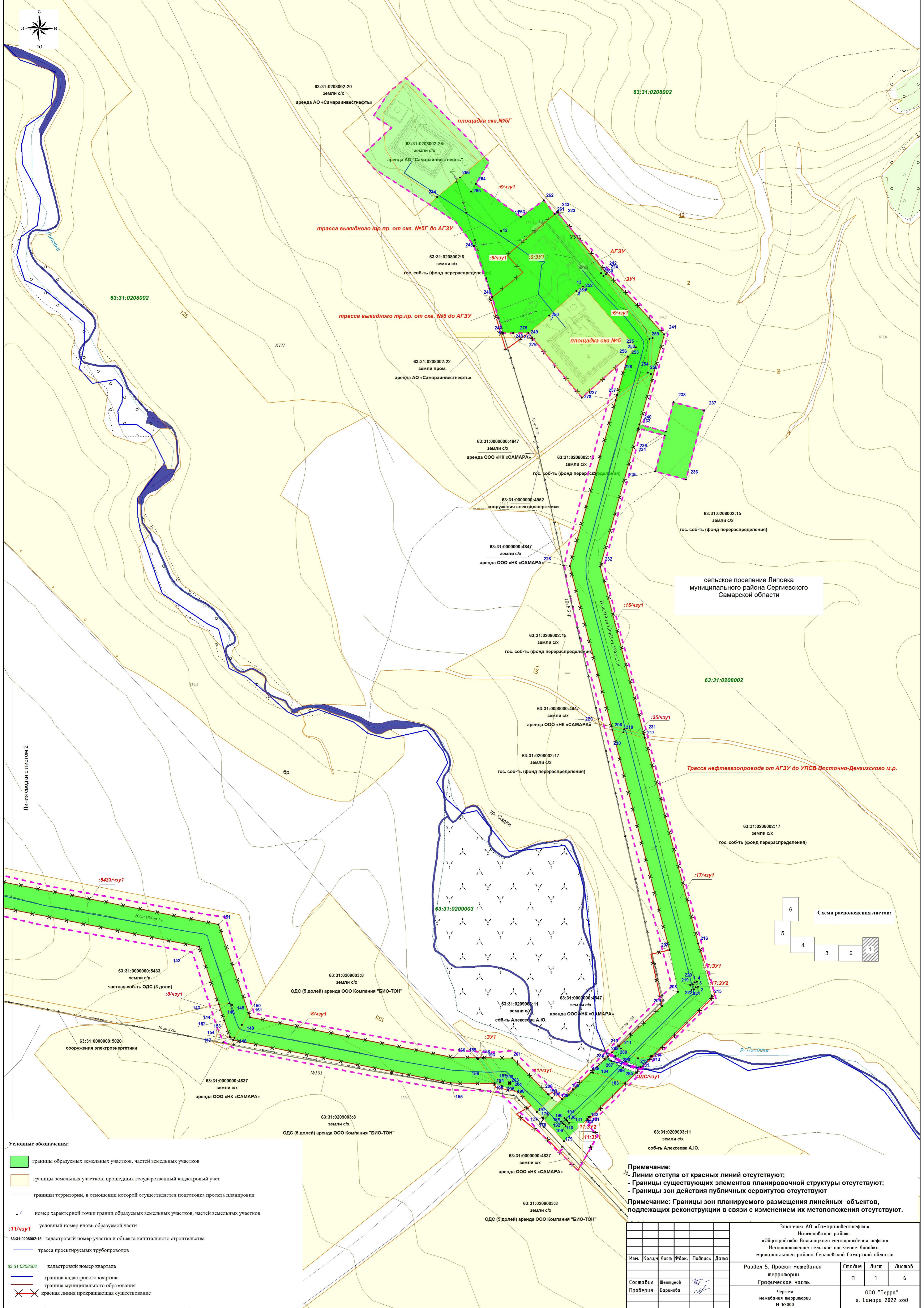
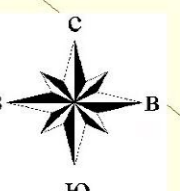
Н.А. Барина

Самара 2022 г.

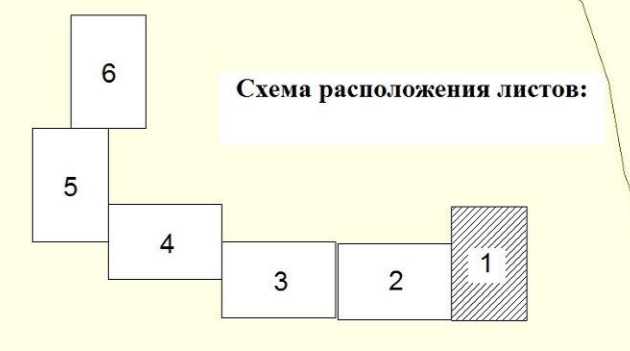
№	Наименование	Стр.
1	2	3
Раздел 5. «Проект межевания территории. Графическая часть»		
1	Чертеж межевания территории	
Раздел 6. «Проект межевания территории. Текстовая часть»		
1	Исходные данные	3
2	Перечень и сведения о площади образуемых земельных участков, в том числе возможные способы их образования	3
3	Перечень и сведения о площади образуемых земельных участков, которые будут отнесены к территориям общего пользования или имуществу общего пользования, в том числе в отношении которых предполагается резервирование и (или) изъятие для государственных или муниципальных нужд	5
4	Вид разрешенного использования образуемых земельных участков в соответствии с проектом планировки территории	5
5	Перечень координат характерных точек границ зон планируемого размещения линейных объектов	10
6	Перечень координат характерных точек границ охранных зон планируемого размещения линейных объектов	22
7	Чертеж межевания территории	-
Раздел 7. «Проект межевания территории. Материалы по обоснованию»		
8	Чертеж межевания территории	-
Раздел 8. «Материалы по обоснованию проекта межевания территории. Пояснительная записка»		

Инв. №	Подп. и дата	Взам. инв.

Изм.	Кол.уч	Лист	№ док.	Подп.	Дата



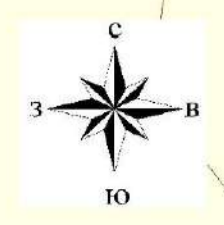
сельское поселение Липовка
муниципального района Сергиевского
Самарской области



- Условные обозначения:**
- границы образуемых земельных участков, частей земельных участков
 - границы земельных участков, прошедших государственный кадастровый учет
 - границы территории, в отношении которой осуществляется подготовка проекта планировки
 - номер характерной точки границ образуемых земельных участков, частей земельных участков
 - условный номер вновь образуемой части
 - кадастровый номер участка и объекта капитального строительства
 - трасса проектируемых трубопроводов
 - кадастровый номер квартала
 - граница кадастрового квартала
 - граница муниципального образования
 - красная линия прекращающая существование

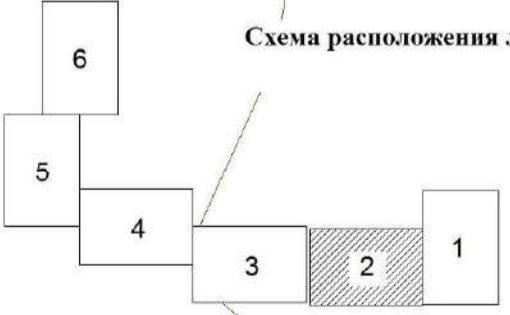
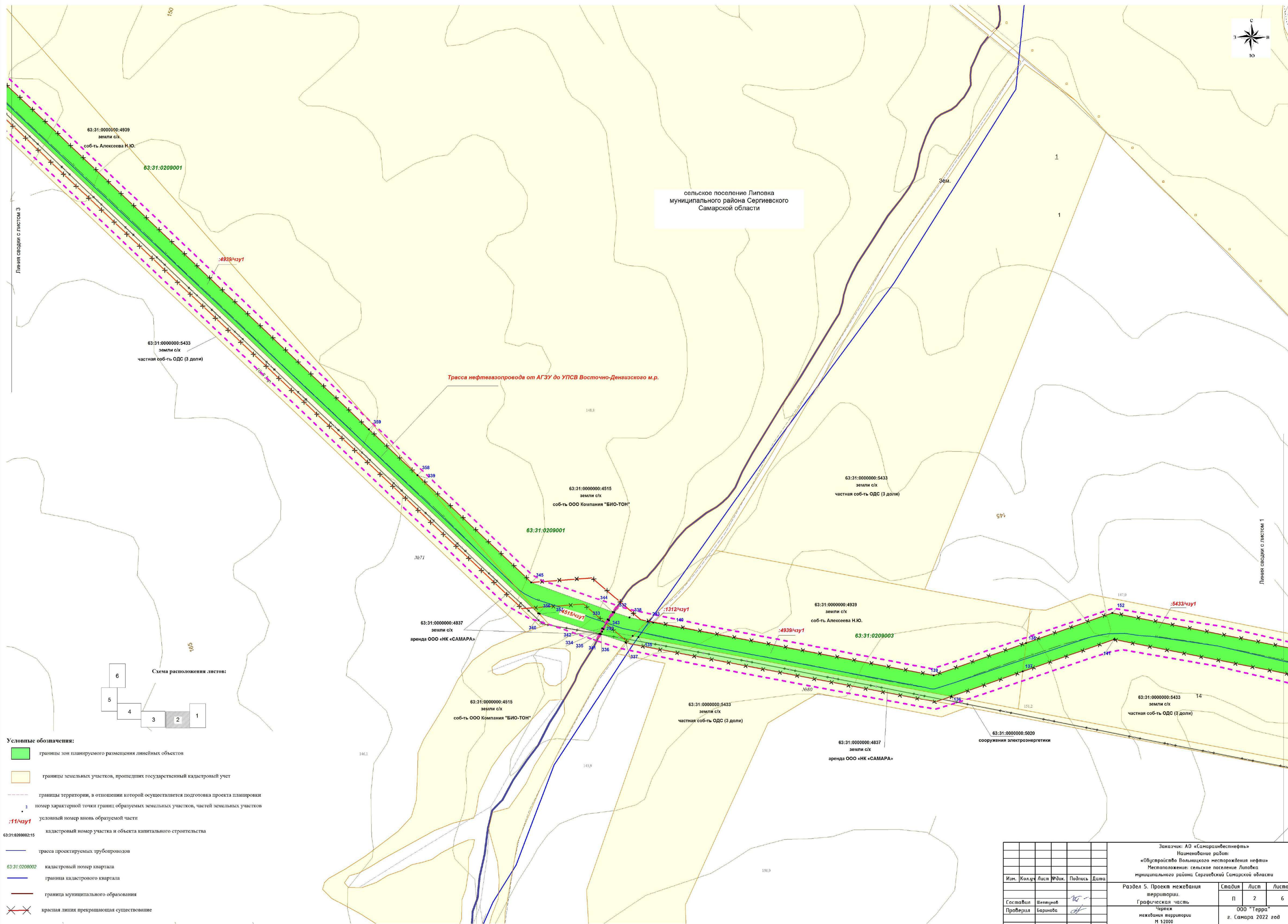
Примечание:
 - Линии отступа от красных линий отсутствуют;
 - Границы существующих элементов планировочной структуры отсутствуют;
 - Границы зон действия публичных сервитутов отсутствуют
Примечание: Границы зон планируемого размещения линейных объектов, подлежащих реконструкции в связи с изменением их метоположения отсутствуют.

Заказчик: АО «Самаринвестнефть» Наименование работ: «Обустройство Вольничского месторождения нефти» Местоположение: сельское поселение Липовка муниципального района Сергиевский Самарской области				Раздел 5. Проект межевания территории. Графическая часть	Стация	Лист	Листов	
Изм.	Кол-во	Лист	№ док.	Подпись	Дата	П	1	6
Составил	Шелтунов			<i>[Signature]</i>				
Проверил	Барынова			<i>[Signature]</i>				
Чертеж межевания территории М 1:2000						ООО «Терра» г. Самара 2022 год		



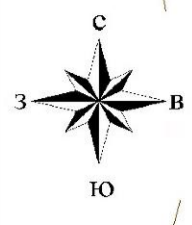
сельское поселение Липовка
муниципального района Сергиевского
Самарской области

Трасса нефтегазопровода от АГЗУ до УПСВ Восточно-Дензиского м.р.



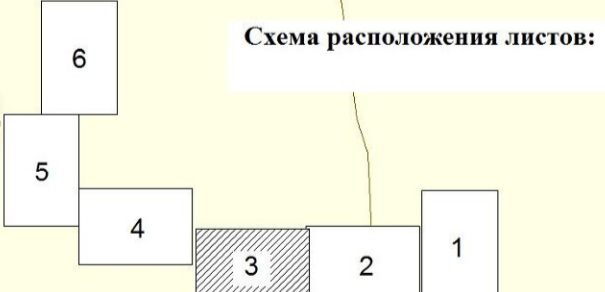
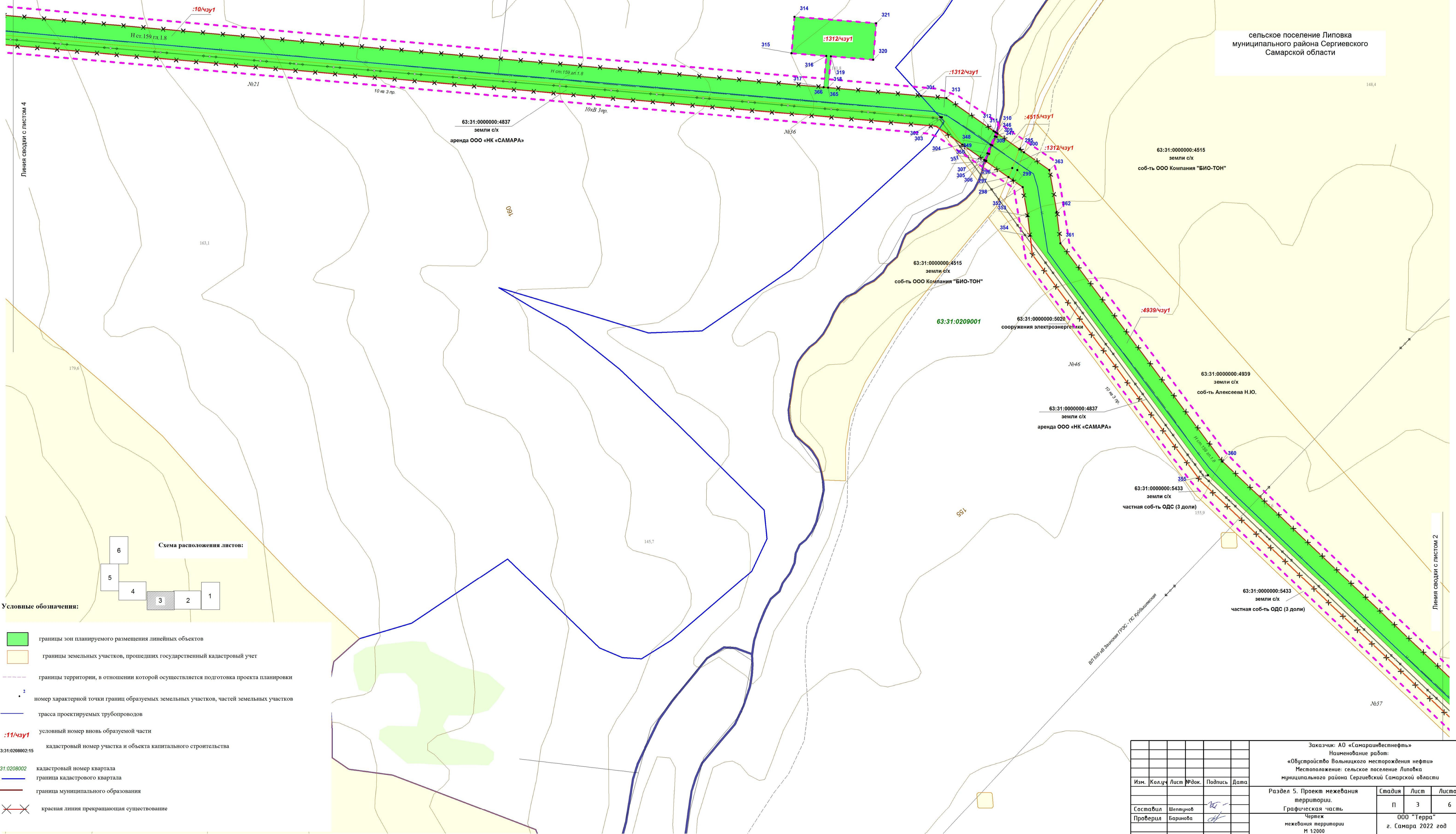
- Условные обозначения:**
- границы зон планируемого размещения линейных объектов
 - границы земельных участков, прошедших государственный кадастровый учет
 - границы территории, в отношении которой осуществляется подготовка проекта планировки
 - 1 номер характерной точки границ образуемых земельных участков, частей земельных участков
 - :11/чзу1 условный номер вновь образуемой части
 - 63:31:0208002:15 кадастровый номер участка и объекта капитального строительства
 - трасса проектируемых трубопроводов
 - 63:31:0208002 кадастровый номер квартала
 - граница кадастрового квартала
 - граница муниципального образования
 - X X красная линия прекращающая существование

				Заказчик: АО «Самаринвестнефть» Наименование работ: «Обустройство Вольничского месторождения нефти» Местоположение: сельское поселение Липовка муниципального района Сергиевской Самарской области				
Изм.	Кол.ч	Лист	№ док.	Подпись	Дата			
				Раздел 5. Проект межевания территории. Графическая часть. Чертеж межевания территории М 1:2000		Стадия П	Лист 2	Листов 6
Составил	Шелтунов					ООО «Терра» г. Самара 2022 год		
Проверил	Барынова							



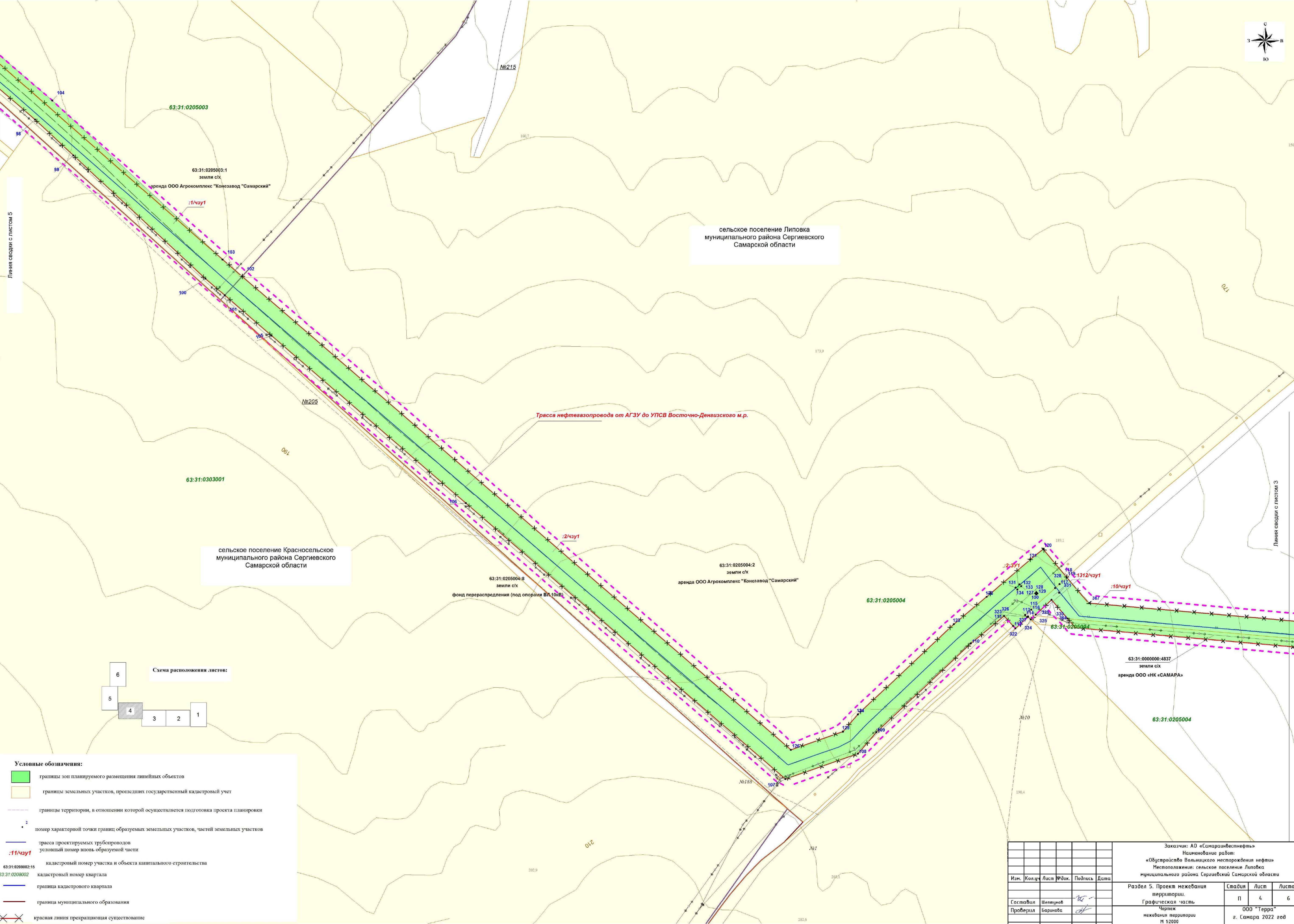
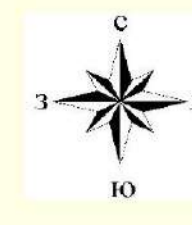
Трасса нефтегазопровода от АГЗУ до УПСВ Восточно-Денгизского м.р.

сельское поселение Липовка
муниципального района Сергиевского
Самарской области



- Условные обозначения:**
- границы зон планируемого размещения линейных объектов
 - границы земельных участков, прошедших государственный кадастровый учет
 - границы территории, в отношении которой осуществляется подготовка проекта планировки
 - номер характерной точки границ образуемых земельных участков, частей земельных участков
 - трасса проектируемых трубопроводов
 - условный номер внось образуемой части
 - кадастровый номер участка и объекта капитального строительства
 - кадастровый номер квартала
 - граница кадастрового квартала
 - граница муниципального образования
 - красная линия прекращающая существование

				Заказчик: АО «СамараНефтеГаз»		
				Наименование работ: «Обустройство Вольничского месторождения нефти»		
				Местоположение: сельское поселение Липовка муниципального района Сергиевского Самарской области		
Изм.	Кол.ч.	Лист	Фрак.	Подпись	Дата	
				Раздел 5. Проект межевания территории.		Стадия
				Графическая часть		Лист
				Чертёж		Листов
				межевания территории		П 3 6
				М 1:2000		ООО «Терра»
				г. Самара 2022 год		



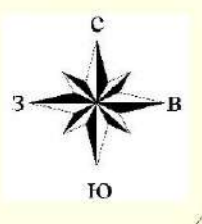
Линия сводаи с листом 5

Линия сводаи с листом 3

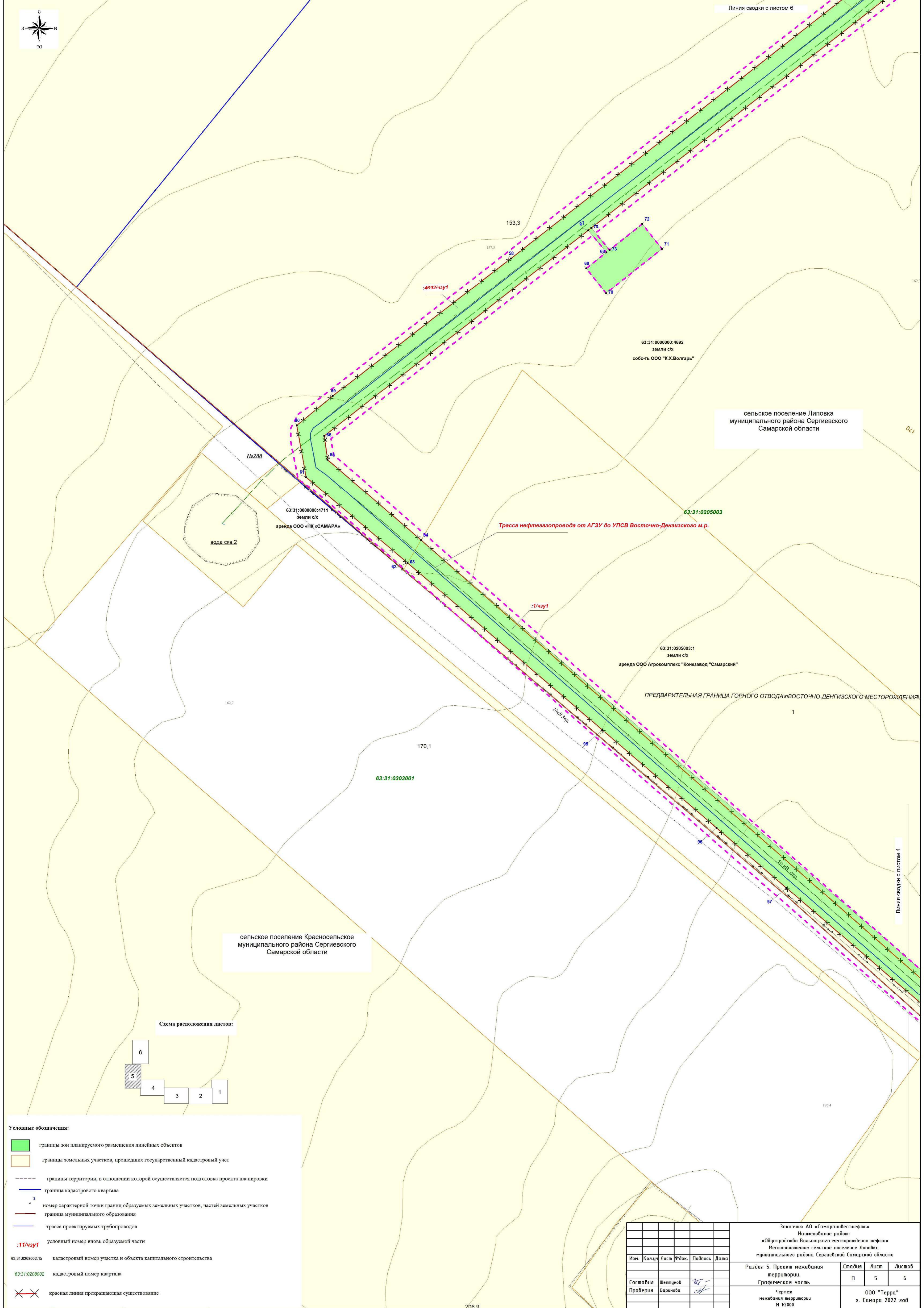


- Условные обозначения:**
- границы зон планируемого размещения линейных объектов
 - границы земельных участков, прошедших государственный кадастровый учет
 - границы территории, в отношении которой осуществляется подготовка проекта планировки
 - номер характерной точки границ образуемых земельных участков, частей земельных участков
 - трасса проектируемых трубопроводов
 - условный поперек образуемой части
 - кадастровый номер участка и объекта капитального строительства
 - кадастровый номер квартала
 - граница кадастрового квартала
 - граница муниципального образования
 - красная линия прекращающая существование

Заказчик: АО «Самаринвестнефть»				Наименование работ:		
«Обустройство Вольничского месторождения нефти»				Муниципальное районное Сергеевское Самарской области		
Муниципальное районное Сергеевское Самарской области				Муниципальное районное Сергеевское Самарской области		
Изм.	Кол.ч.	Лист	№ док.	Подпись	Дата	
Составил: Шенников				Раздел 5. Проект межевания территории.		
Проверил: Барнова				Графическая часть		
				Челюк		
				межевания территории		
				М 1:2000		
				Стадия	Лист	Листов
				П	4	6
				ООО «Терра»		
				г. Самара 2022 год		



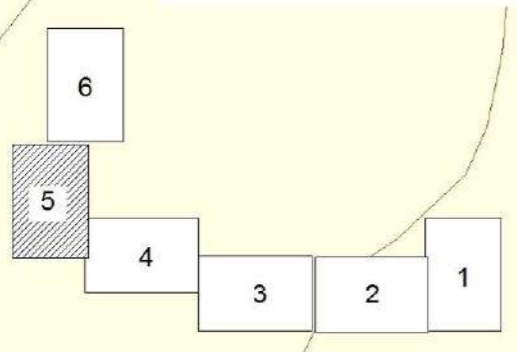
Линия сводки с листом 6



сельское поселение Липовка
муниципального района Сергиевского
Самарской области

сельское поселение Красносельское
муниципального района Сергиевского
Самарской области

Схема расположения листов:



- Условные обозначения:**
- границы зон планируемого размещения линейных объектов
 - границы земельных участков, прошедших государственный кадастровый учет
 - границы территории, в отношении которой осуществляется подготовка проекта планировки
 - граница кадастрового квартала
 - 2 номер характерной точки границ образуемых земельных участков, частей земельных участков
 - граница муниципального образования
 - трасса проектируемых трубопроводов
 - :11/4зУ1 условный номер вноса образуемой части
 - 63:31:0208002:15 кадастровый номер участка и объекта капитального строительства
 - 63:31:0208002 кадастровый номер квартала
 - красная линия прекращающая существование

Трасса нефтегазопровода от АГЗУ до УПСВ Восточно-Денгизского м.р.

63:31:0000000:4692
земли с/х
собс-ть ООО "К.Х.Волгарь"

63:31:0205003

63:31:0205003:1
земли с/х
аренда ООО Агрокомплекс "Конезавод "Самарский"

ПРЕДВАРИТЕЛЬНАЯ ГРАНИЦА ГОРНОГО ОТВОДА В ВОСТОЧНО-ДЕНГИЗСКОМ МЕСТОРОЖДЕНИИ

63:31:0303001

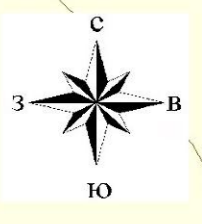
10/4зУ1 с/х

10/4зУ1 с/х

Изм.	Кол-во	Лист	№ док.	Подпись	Дата
Составил	Шелтунов			<i>[Signature]</i>	
Проверил	Барынова			<i>[Signature]</i>	

Заказчик: АО «Самаринвестнефть» Наименование работ: «Обустройство Вольничского месторождения нефти» Местоположение: сельское поселение Липовка муниципального района Сергиевский Самарской области					
Раздел 5. Проект межевания территории. Графическая часть			Стадия	Лист	Листов
Чертеж межевания территории М 1:2000			П	5	6
			ООО "Терра" г. Самара 2022 год		

Линия сводки с листом 4



63:31:000000:5014
сооружения нефтяных месторождений

КПШ-Т1

УПСВ Восточно-Денгизского м.р.

63:31:000000:4693
земли промышленности
собс-ть АО «Самаринвестнефть»

нефт.1

нефт. 20, 30, 21(бур.)

Трасса нефтегазопровода от АГЗУ до УПСВ Восточно-Денгизского м.р.

63:31:000000:4692
земли с/х
собс-ть ООО Агрокомплекс «Конезавод «Самарский»

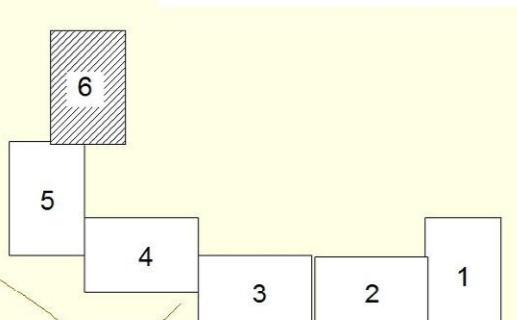
сельское поселение Липовка
муниципального района Сергиевского
Самарской области

63:31:000000:4711
земли с/х
аренда ООО «НК «САМАРА»

63:31:000000:4692
земли с/х
собс-ть ООО Агрокомплекс «Конезавод «Самарский»

63:31:0205003

Схема расположения листов:



- Условные обозначения:**
- границы зон планируемого размещения линейных объектов
 - границы земельных участков, прошедших государственный кадастровый учет
 - границы территории, в отношении которой осуществляется подготовка проекта планировки
 - трасса проектируемых трубопроводов
 - 2 номер характерной точки границ образуемых земельных участков, частей земельных участков
 - условный номер вноса образуемой части
 - 63:31:0208002:15 кадастровый номер участка и объекта капитального строительства
 - 63:31:0208002 кадастровый номер квартала
 - граница кадастрового квартала
 - граница муниципального образования
 - красная линия прекращающая существование

Заказчик: АО «Самаринвестнефть» Наименование работ: «Обустройство Вольничского месторождения нефти» Местоположение: сельское поселение Липовка муниципального района Сергиевский Самарской области					
Изм.	Кол-во	Лист	№ док.	Подпись	Дата
Составил Шенгунюв					
Проверил Баринава					
Раздел 5. Проект межевания территории. Графическая часть				Стадия	Лист
Чертеж межевания территории М 1:2000				П	6
				Листов	6
				ООО «Терра» г. Самара 2022 год	

Раздел 6. «Проект межевания территории. Текстовая часть»

1. Исходные данные

Документация по внесению изменений в документацию по межеванию территории в отношении объекта «Обустройство Вольницкого месторождения нефти» находится на территории сельского поселения Липовка в муниципальном районе Сергиевский Самарской области, подготовлена в целях корректировке таблицы № 1 «Перечень образуемых земельных участков, необходимых в постоянное пользование для строительства объекта АО «Самараинвестнефть»: «Обустройство Вольницкого месторождения нефти», расположенного в муниципальном районе Сергиевский Самарской области (из земельных участков, не поставленных на государственный кадастровый учет, из земель государственной (неразграниченной) собственности)», а именно: меняется форма таблицы (добавляется вид земельного участка, описание местоположения земельного участка, адреса, категория земель, кадастровый/условный номер, вид разрешенного использования, способ образования); корректируется площадь и каталог координат образуемых земельных участков указанных в таблице №1 проекта межевания территории. Площадь зоны размещения объекта в ранее утвержденной документации по планировке территории Постановлением от 12.01.2018 г. № 1 «Об утверждении проекта планировки территории и проекта межевания территории объекта «Обустройство Вольницкого месторождения нефти» в границах сельского поселения Липовка муниципального района Сергиевский Самарской области» составляет **426 626** кв. м (42,6626 га указана в 1 томе лист б), в измененной документации по планировке территории составляет **398 342** кв. м (39, 8342 га, уменьшается не более чем на десять процентов площади зоны размещения линейного объекта).

В таблице № 1 «Перечень образуемых земельных участков, необходимых в постоянное и во временное пользование для строительства объекта АО «Самараинвестнефть»: «Обустройство Вольницкого месторождения нефти», расположенного в муниципальном районе Сергиевский Самарской области (из земельных участков, не поставленных на государственный кадастровый учет, из земель государственной (неразграниченной) собственности), не входят участки которые уже в собственности или аренде АО «Самараинвестнефть» (63:31:0208002:26

Изн. № подл.	Подп. и дата	Взам. инв. №
--------------	--------------	--------------

						Раздел 5. Проект межевания территории. Основная часть	Лист
Изм.	Кол.уч	Лист	№ док.	Подп.	Дата		3

площадь 9209 кв.м.; 63:31:0208002:20 площадь 3577 кв.м.; 63:31:0000000:4693 площадь 3050 кв.м; 63:31:0208002:22 площадь 9618 кв.м; 63:31:0000000:4837 площадь 13130 кв.м.)

Наименование объекта	Общая площадь, га	Площадь по ранее отведенным земельным участкам, га	Площадь образуемых земельных участков, га
Обустройство Вольницкого месторождения нефти (внесение изменений)	39,8342	3,8584	35,9758
Итого по объекту	39,8342	3,8584	35,9758

Дополнительно хотелось бы отметить, подземный трубопровод уже проложен и используется. Изменения в проект межевания территории вносятся, для приведения в соответствии данных о земельных участках на которых находятся нефтяные задвижки. Все иные сведения, не затронутые настоящей документацией, содержащиеся в проекте материалы по обоснованию, остаются неизменными.

Основанием для разработки проекта межевания территории служит:

- Задание на проектирование по объекту;
- Градостроительный кодекс РФ от 29.12.2004 №190–ФЗ (с изменениями и дополнениями от 01.07.2017);
- Водный кодекс РФ от 03.06.2006 №74–ФЗ (с изменениями и дополнениями от 31.10.2016);
- Земельный кодекс РФ (с изменениями и дополнениями от 01.07.2017);
- Федеральный закон Российской Федерации от 6 октября 2003 г. Ш31-ФЗ
- «Об общих принципах организации местного самоуправления в Российской Федерации»
- Федеральный закон от 21.07.1997 г. №116-ФЗ «О промышленной безопасности опасных производственных объектов»;
- Федеральный закон от 22.07.2008 г. №123-ФЗ «Технический регламент о требованиях пожарной безопасности»;
- Федеральный закон от 10 января 2002 г. №7-ФЗ «Об охране окружающей среды»;
- «Генеральный план сельского поселения Липовка муниципального района Сергиевский Самарской области, утвержденный Решение Собрания Представителей сельского поселения Липовка от 26.11.2013 № 21;

Инд. № подл.	Подп. и дата	Взам. инв. №

						Раздел 5. Проект межевания территории. Основная часть	Лист
Изм.	Кол.уч	Лист	№ док.	Подп.	Дата		4

–Сведения из ЕГРН.

2. Перечень и сведения о площади образуемых земельных участков, в том числе возможные способы их образования

Рассматриваемая территория находится на землях сельскохозяйственного назначения в пределах кадастровых кварталов 63:31:0208002, 63:31:0209003, 63:31:0209001, 63:31:0205004, 63:31:0205003.

Проект межевания территории разработан на основании инженерно-технических, социально-экономических, экологических и историко-культурных условий, с учетом земельных участков, прошедших государственный кадастровый учет, в соответствии с системой координат МСК-63.

Действующих красных линий в границах проектируемого объекта нет. Отступы от красных линий отсутствуют.

Проектируемый объект АО «Самаринвестнефть» «Обустройство Вольницкого месторождения нефти» находится на территории сельского поселения Липовка в муниципальном районе Сергиевский Самарской области.

Объекты культурного наследия в границах испрашиваемого земельного участка отсутствуют.

Работы по межеванию земельных участков проводятся в соответствии с Земельным кодексом РФ, Градостроительным кодексом РФ, Федеральным законом «О государственной регистрации недвижимости».

Размеры образуемых земельных участков под строительство объекта рассчитаны на основании:

- с генпланом;
- с проектными решениями объекта.

Исходя из вышеперечисленных факторов, расчетов площадей для размещения планируемых объектов, категории земель, произведен предварительный расчет площадей земельных участков, представленный в таблице 1, 2.

Интв. № подл.	Подп. и дата	Взам. инв. №

						Раздел 5. Проект межевания территории. Основная часть	Лист
							5
Изм.	Кол.уч	Лист	№ док.	Подп.	Дата		

Перечень образуемых земельных участков, необходимых в постоянное пользование для строительства
 объекта АО «Самаринвестнефть»: «Обустройство Вольницкого месторождения нефти»,
 расположенного в муниципальном районе Сергиевский Самарской области
 (из земельных участков, не поставленных на государственный кадастровый учет,
 из земель государственной (неразграниченной) собственности)

Таблица 1

№ п/п	№ на схеме	Исходные земельные участки					Образуемые земельные участки					
		Адрес, описание местоположения	Категория земель	Кадастровый/ условный номер, вид разрешённого использования	Форма собственности , наличие иных вещных прав и ограничений (обременений)	Площадь, кв. м.	Способ образования	Площадь, кв. м.	Описание местоположения земельного участка	Категория земель	Условный номер	Вид разрешенного использования
1	2	3	4	5	6	7	8	9	10	11	12	13
1.	:4692:3 У1	Самарская область, Сергиевский район, в границах бывшего колхоза "Липовский", земельный участок расположен в кадастровых кварталах 63:31:0205001, 63:31:0205002, 63:31:0205003, 63:31:0206001, 63:31:0206002, 63:31:0206003	Земли сельскохозяйственного назначения	63:31:0000000:4692	Собственность ООО Агрокомплекс «Конезавод «Самарский»	17254418	раздел	134	Российская Федерация, Самарская область, Сергиевский район. Сельское поселение Липовка	земли промышленности, энергетики, транспорта, связи, радиовещания, телевидения, информатики, земли для обеспечения космической деятельности, земли обороны, безопасности	63:31:0000000:4692:3 У1	Недропользование
2.	:2:3У1	Российская Федерация, Самарская область, Сергиевский район, в границах колхоза "Липовский", Ориентир в границах ЗУ	Земли сельскохозяйственного назначения	63:31:0205004:2	Аренда ООО Агрокомплекс «Конезавод Самарский»	1414048	раздел в изменённых границах	20	Российская Федерация, Самарская область, Сергиевский район. Сельское поселение Липовка	земли промышленности, энергетики, транспорта, связи, радиовещания, телевидения, информатики, земли для обеспечения космической деятельности, земли обороны, безопасности	63:31:0205004:2:3У2	Недропользование

3.	:11:3У1 :11:3У2	Самарская область, с/п Липовка	Земли сельскохозяйст венного назначения	63:31:0209003:11	Алексеев А.Ю.	166000	раздел	20 20	Российская Федерация, Самарская область, Сергиевский район. Сельское поселение Липовка	земли промышленности , энергетики, транспорта, связи, радиовещания, телевидения, информатики, земли для обеспечения космической деятельности, земли обороны, безопасности	63:31:0209003:11:3У1 63:31:0209003:11:3У2	Недропользование
4.	:17:3У1 :17:3У2	Российская Федерация, Самарская область, Сергиевский район, в границах колхоза «Липовский»	Земли сельскохозяйст венного назначения	63:31:0208002:17	Государстве нная	1792	раздел в изменённых границах	20 20	Российская Федерация, Самарская область, Сергиевский район. Сельское поселение Липовка	земли промышленности , энергетики, транспорта, связи, радиовещания, телевидения, информатики, земли для обеспечения космической деятельности, земли обороны, безопасности	63:31:0208002:17:3У1 63:31:0208002:17:3У2	Недропользование
5.	:6:3У1	Российская Федерация, Самарская область, р-н Сергиевский, в границах колхоза "Липовский "	Земли сельскохозяйст венного назначения	63:31:0208002:6	Государстве нная	186449	раздел в изменённых границах	18 268	Российская Федерация, Самарская область, Сергиевский район. Сельское поселение Липовка	земли промышленности , энергетики, транспорта, связи, радиовещания, телевидения, информатики, земли для обеспечения космической деятельности, земли обороны, безопасности	63:31:0208002:6:3У1	Недропользование

Итого: 18 502 кв. м

Перечень земельных участков, необходимых во временное пользование для строительства
объекта АО «Самаринвестнефть»: «Обустройство Вольницкого месторождения нефти»,
расположенного в муниципальном районе Сергиевский Самарской области

№ п/п	№ на схеме	Исходные земельные участки					Части земельных участков, в отношении которых планируется установление публичного сервитута			
		Адрес, описание местоположения	Категория земель	Кадастровый/ условный номер, вид разрешённого использования	Форма собственности, наличие иных вещных прав и ограничений (обременений)	Площадь, кв. в. м.	Площадь, кв. м.	Категория земель	Условный номер	Назначение
1	2	3	4	5	6	7	9	11	12	13
1.	:4692/чзу1	Самарская область, Сергиевский район, в границах бывшего колхоза "Липовский", земельный участок расположен в кадастровых кварталах 63:31:0205001, 63:31:0205002, 63:31:0205003, 63:31:0206001, 63:31:0206002, 63:31:0206003	Земли сельскохозяйственного назначения	63:31:0000000:4692 Для размещения объектов сельскохозяйственного назначения и сельскохозяйственных угодий	Собственность ООО Агрокомплекс «Конезавод «Самарский»	17254418	89 532	Земли сельскохозяйственного назначения	63:31:0000000:4692 /чзу1	Обустройство Вольницкого месторождения нефти.
2.	:1/чзу1	Российская Федерация, Самарская область, Сергиевский район, в границах колхоза "Липовский"	Земли сельскохозяйственного назначения	63:31:0205003:1 Для ведения сельскохозяйственной деятельности (земельные участки фонда перераспределения)	Государственная, аренда	354302	39317	Земли сельскохозяйственного назначения	63:31:0205003:1 /чзу1	Обустройство Вольницкого месторождения нефти.
3	:2/чзу1	Российская Федерация, Самарская область, Сергиевский район, в границах колхоза «Липовский»	Земли сельскохозяйственного назначения	63:31:0205004:2 Для ведения сельскохозяйственной деятельности (земельные участки фонда перераспределения)	Государственная, аренда	1414048	44199	Земли сельскохозяйственного назначения	63:31:0205004:2/чзу1	Обустройство Вольницкого месторождения нефти.
4	:4515/чзу1	Самарская область, Сергиевский район, в границах колхоза "Липовский"	Земли сельскохозяйственного назначения	63:31:0000000:4515 Для ведения сельскохозяйственной деятельности	Собственность ООО Компания «БИО-ТОН»	4149900	7304	Земли сельскохозяйственного назначения	63:31:0000000:4515/чзу1	Обустройство Вольницкого месторождения нефти.

5	:4939/чзу 1	Самарская область, Сергиевский район, с/п Липовка	Земли сельскохозяйственного назначения	63:31:0000000:4939 Для ведения сельскохозяйственной деятельности	Собственность Алексеева Н. Ю.	166000	46 198	Земли сельскохозяйственного назначения	63:31:0000000:4939 /чзу1	Обустройство Вольницкого месторождения нефти.
6	:5433/чзу 1	Самарская область, Сергиевский р-н, с/п Липовка	Земли сельскохозяйственного назначения	63:31:0000000:5433 Для ведения сельскохозяйственной деятельности	Долевая собственность Камышова Н.В.; Василевский С. И.; Кузьмин А.Ю.	332000	22566	Земли сельскохозяйственного назначения	63:31:0000000:5433/чзу1	Обустройство Вольницкого месторождения нефти.
7	:8/чзу1	Самарская область, Сергиевский р-н, с/п Липовка	Земли сельскохозяйственного назначения	63:31:0209003:8 Для ведения сельскохозяйственной деятельности	ОДС, аренда ООО Компания «БИО-ТОН»	830000	10277	Земли сельскохозяйственного назначения	63:31:0209003:8/чзу1	Обустройство Вольницкого месторождения нефти.
8	:11/чзу1	Самарская область, Сергиевский р-н, с/п Липовка	Земли сельскохозяйственного назначения	63:31:0209003:11 Для ведения сельскохозяйственной деятельности	Собственность Алексеев А. Ю.	166000	6138	Земли сельскохозяйственного назначения	63:31:0209003:11/чзу1	Обустройство Вольницкого месторождения нефти.
9	:ОДС/чз у1	Самарская область, Сергиевский р-н, с/п Липовка	Земли сельскохозяйственного назначения	63:31:0000000	Земли невыделенной долевой собственности	-	1351	Земли сельскохозяйственного назначения	63:31:0000000:ОДС/чзу 1	Обустройство Вольницкого месторождения нефти.
10	:17/чзу1	Российская Федерация, Самарская область, Сергиевский район, в границах колхоза «Липовский»	Земли сельскохозяйственного назначения	63:31:0208002:17 Для ведения сельскохозяйственной деятельности (земельные участки фонда перераспределения)	Государственная	387378	16503	Земли сельскохозяйственного назначения	63:31:0208002:17/чзу1	Обустройство Вольницкого месторождения нефти.
11	:15/чзу1	Российская Федерация, Самарская область, Сергиевский район, в границах колхоза «Липовский»	Земли сельскохозяйственного назначения	63:31:0208002:15 Для ведения сельскохозяйственной деятельности (земельные участки фонда перераспределения)	Государственная	1389954	21694	Земли сельскохозяйственного назначения	63:31:0208002:15/чзу1	Обустройство Вольницкого месторождения нефти.
12	:6/чзу1	Российская Федерация, Самарская область, Сергиевский район, в границах колхоза «Липовский»	Земли сельскохозяйственного назначения	63:31:0208002:6 Для ведения сельскохозяйственной деятельности (земельные участки фонда перераспределения)	Государственная	186449	5178	Земли сельскохозяйственного назначения	63:31:0208002:6/чзу1	Обустройство Вольницкого месторождения нефти.
13	:ЗУ1	Самарская область, Сергиевский р-н, с/п Липовка	Земли сельскохозяйственного назначения	63:31:0000000	Земли фонда перераспределения	-	1 427	Земли сельскохозяйственного назначения	63:31:0000000:ЗУ1	Обустройство Вольницкого месторождения нефти.

14	:25/чзу1	Российская Федерация, Самарская область, Сергиевский район, в границах колхоза «Липовский»	Земли сельскохозяйственног о назначения	63:31:0208002:25 Недропользование	Сервитут АО «Самаринвестнефть»	168	168	Земли сельскохозяйственного назначения	63:31:0208002:25/чзу1	Обустройство Вольницкого месторождения нефти.
15	:10/чзу1	Самарская область, Сергиевский р-н, с/п Липовка	Земли сельскохозяйственног о назначения	63:31:0205004:10 Обустройство Вольницкого месторождения нефти	Общая долевая собственность	28848	22566	Земли сельскохозяйственного назначения	63:31:0205004:10/чзу1	Обустройство Вольницкого месторождения нефти.
16	:4711/чзу 1	Самарская область, Сергиевский р-н, с/п Липовка	Земли сельскохозяйственног о назначения	63:31:0000000:4711 Для целей недропользования	Аренда ООО «Нефтяная компания «Самара»	2133	116	Земли сельскохозяйственного назначения	63:31:0000000:4711/чзу1	Обустройство Вольницкого месторождения нефти.
17	:213/чзу1	Российская Федерация, Самарская область, Сергиевский район, в границах колхоза «Липовский»	Земли сельскохозяйственног о назначения	63:31:0000000:213 Для ведения сельскохозяйственной деятельности (общая долевая собственность)	Общая долевая собственность	17430005	14	Земли сельскохозяйственного назначения	63:31:0000000:213/чзу1	Обустройство Вольницкого месторождения нефти.
18	:1312/чзу 1	Российская Федерация, Самарская область, Сергиевский район, в границах колхоза «Липовский»	Земли сельскохозяйственног о назначения	63:31:0000000:1312 Для ведения сельскохозяйственного производства	Общая долевая собственность	5851099	6708	Земли сельскохозяйственного назначения	63:31:0000000:1312/чзу1	Обустройство Вольницкого месторождения нефти.

Итого: 341 256 кв.м.

3. Перечень и сведения о площади образуемых земельных участков, которые будут отнесены к территориям общего пользования или имуществу общего пользования, в том числе в отношении которых предполагается резервирование и (или) изъятие для государственных или муниципальных нужд

Данным проектом межевания территории не предполагается резервирование и (или) изъятие образуемых земельных участков для государственных или муниципальных нужд.

4. Каталог координат образуемых земельных участков, необходимых в постоянное пользование для строительства объекта АО «Самараинвестнефть»: «Обустройство Вольницкого месторождения нефти»

	:4692:ЗУ1	134 кв.м.			
№№	Назв.	Координаты		Расстояние	Дирекционный угол
	точки	X	Y		
1	1	490740,65	2233435,94		
2	4	490750,93	2233447,93	15,8	49°22'50"
3	3	490744,48	2233453,47	8,5	139°22'50"
4	2	490734,19	2233441,48	15,8	229°22'50"
5	1	490740,65	2233435,94	8,5	319°22'50"

	:2:ЗУ1	20 кв.м.			
№№	Назв.	Координаты		Расстояние	Дирекционный угол
	точки	X	Y		
1	131	488046,67	2233842		
2	132	488050,85	2233846,85	6,4	49°17'38"
3	133	488048,42	2233848,94	3,2	139°17'38"
4	134	488044,25	2233844,09	6,4	229°17'38"
5	131	488046,67	2233842	3,2	319°17'38"

	:11:ЗУ1	20 кв.м.			
№№	Назв.	Координаты		Расстояние	Дирекционный угол
	точки	X	Y		
1	189	486287,85	2238040,84		
2	190	486292,34	2238045,4	6,4	45°26'2"
3	191	486290,06	2238047,64	3,2	135°26'2"
4	192	486285,57	2238043,08	6,4	225°26'2"

Взам. инв. №
Подп. и дата
Инв. № подл.

5	189	486287,85	2238040,84	3,2	315°26'2"
---	-----	-----------	------------	-----	-----------

№№	Назв.	Координаты		Расстояние	Дирекцион- ный угол
	точки	X	Y		
	:11:3У2	20 кв.м.			
1	109	486284,32	2238044,53		
2	136	486288,81	2238049,09	6,4	45°26'2"
3	131	486286,53	2238051,33	3,2	135°26'2"
4	110	486282,04	2238046,77	6,4	225°26'2"
5	109	486284,32	2238044,53	3,2	315°26'2"

№№	Назв.	Координаты		Расстояние	Дирекцион- ный угол
	точки	X	Y		
	:17:3У1	20 кв.м.			
1	219	486460,26	2238203,98		
2	220	486461,07	2238207,07	3,2	75°26'2"
3	221	486454,88	2238208,68	6,4	165°26'2"
4	222	486454,07	2238205,58	3,2	255°26'2"
5	219	486460,26	2238203,98	6,4	345°26'2"

№№	Назв.	Координаты		Расстояние	Дирекцион- ный угол
	точки	X	Y		
	:17:3У2	20 кв.м.			
1	1	486463,51	2238209,3		
2	4	486464,31	2238212,4	3,2	75°26'2"
3	3	486458,12	2238214,01	6,4	165°26'2"
4	2	486457,31	2238210,91	3,2	255°26'2"
5	1	486463,51	2238209,3	6,4	345°26'2"

№№	Назв.	Координаты		Расстояние	Дирекцион- ный угол
	точки	X	Y		
	:6:3У1	18 268 кв.м.			
1	244	487453,67	2237884,82		
2	266	487478,42	2237913,7	38,03	49°24'13"
3	12	487411,01	2237965,47	85	142°28'34"
4	11	487428,86	2237990,43	30,69	54°25'47"
5	262	487449,51	2238019,31	35,5	54°26'3"
6	261	487432,18	2238033,04	22,11	141°36'6"
7	10	487357,83	2238091,59	94,63	141°46'56"
8	9	487341,05	2238068,7	28,38	233°45'21"
9	8	487335,19	2238060,48	10,09	234°30'54"
10	7	487304,35	2238026,13	46,16	228°4'55"
11	275	487282,33	2237999,78	34,34	230°6'55"
12	6	487282,33	2237967,81	31,97	270°0'0"
13	246	487327,46	2237954,19	47,14	343°12'23"
14	245	487392,12	2237931,27	68,6	340°28'56"
15	244	487453,67	2237884,82	77,11	322°57'33"

Взам. инв. №
 Подп. и дата
 Инв. № подл.

Изм.	Кол.уч	Лист	№ док.	Подп.	Дата

Раздел 5. Проект межевания территории. Основная часть

Лист
11

5. Каталог координат земельных участков, необходимых во временное пользование для строительства объекта АО «Самараинвестнефть»: «Обустройство Вольницкого месторождения нефти»

№№	Назв. точки	Координаты		Расстояние	Дирекционный угол
		X	Y		
	:/ЗУ1	1 427 кв.м.			
1	182	486294,04	2238077,23		
2	180	486291,14	2238074,17	4,22	226°31'48"
3	181	486293,78	2238075,7	3,05	30°2'44"
4	182	486294,04	2238077,23	1,55	80°27'46"
5	159	486368,38	2237934,64		
6	193	486368,32	2237942,39	7,75	90°26'18"
7	194	486337,24	2237963,7	37,69	145°33'55"
8	195	486332,98	2237966,24	4,97	149°11'33"
9	157	486336,2	2237957,15	9,65	289°32'30"
10	158	486366,72	2237936,21	37,01	325°32'40"
11	159	486368,38	2237934,64	2,29	316°40'32"
12	202	486337,59	2237975,26		
13	203	486337,59	2237977,26	2	90°0'0"
14	204	486335,62	2237977,26	1,97	180°0'0"
15	205	486335,62	2237975,26	2	270°0'0"
16	202	486337,59	2237975,26	1,97	0°0'0"
17	261	487432,18	2238033,04		
18	223	487434,79	2238036,08	4	49°20'16"
19	224	487356,57	2238097,68	99,56	141°46'43"
20	225	487276	2238156,53	99,77	143°51'17"
21	226	487230,57	2238154,36	45,48	182°44'5"
22	227	487197,57	2238109,96	55,32	233°22'43"
23	257	487203,83	2238111,69	6,49	15°26'51"
24	258	487232,64	2238150,46	48,31	53°23'0"
25	259	487274,78	2238152,47	42,19	2°43'51"
26	260	487354,09	2238094,54	98,21	323°51'17"
27	261	487432,18	2238033,04	99,4	321°46'47"
28	179	486263,18	2238044,68		

№№	Назв. точки	Координаты		Расстояние	Дирекционный угол
		X	Y		
	:25/чзу1	168 кв.м.			
1	229	486786,1	2238104,64		
2	230	486782,6	2238120,63	16,37	102°20'48"
3	231	486776,27	2238145,42	25,59	104°19'27"
4	217	486771,84	2238146,57	4,58	165°26'51"
5	218	486778,73	2238119,64	27,8	284°21'4"
6	206	486781,77	2238105,76	14,21	282°21'14"
7	229	486786,1	2238104,64	4,47	345°29'52"

Изм. Кол.уч Лист № док. Подп. Дата

Инд. № подл.

Подп. и дата

Взам. инв. №

№№	:6/чзу1	5 178 кв.м.		Расстояние	Дирекцион- ный угол
	Назв. точки	Координаты X Y			
1	252	487341,05	2238068,71		
2	10	487357,83	2238091,59	28,38	53°45'21"
3	260	487354,09	2238094,54	4,76	141°44'5"
4	259	487274,78	2238152,47	98,21	143°51'17"
5	258	487232,64	2238150,46	42,19	182°43'51"
6	257	487203,83	2238111,69	48,31	233°23'0"
7	255	487252,97	2238125,27	50,98	15°26'51"
8	278	487200,71	2238067,15	78,16	228°2'20"
9	254	487252,98	2238125,27	78,17	48°2'1"
10	253	487264,15	2238135,75	15,32	43°10'28"
11	252	487341,05	2238068,71	102,03	318°55'5"
12	276	487276,34	2238004,73	0,01	90°0'0"
13	278	487200,71	2238067,15	98,06	140°27'58"
14	276	487276,34	2238004,72	98,07	320°27'48"
15	264	487470,53	2237933,6		
16	263	487428,74	2237990,26	70,4	126°24'52"
17	12	487411,01	2237965,47	30,47	234°25'47"
18	265	487460,53	2237927,44	62,44	322°28'34"
19	264	487470,53	2237933,6	11,74	31°39'28"

№№	:15/чзу1	21 694 кв.м.		Расстояние	Дирекцион- ный угол
	Назв. точки	Координаты X Y			
1	223	487434,79	2238036,08		
2	243	487434,95	2238036,27	0,25	49°20'16"
3	242	487361	2238095,93	95,02	141°6'17"
4	241	487280,49	2238171,18	110,2	136°56'3"
5	240	487166,93	2238139,83	117,81	195°25'59"
6	239	487157,95	2238173,08	34,44	105°6'47"
7	238	487194,96	2238182,86	38,28	14°48'38"
8	237	487184,71	2238221,54	40,02	104°50'39"
9	236	487097,71	2238198,49	90	194°50'17"
10	235	487107,96	2238159,82	40,01	284°50'43"
11	234	487153,12	2238171,79	46,73	14°50'32"
12	233	487162,15	2238138,51	34,49	285°10'31"
13	232	486987,94	2238090,41	180,73	195°26'6"
14	231	486776,27	2238145,42	218,7	165°25'57"
15	230	486782,6	2238120,63	25,58	284°19'54"
16	229	486786,1	2238104,63	16,38	282°20'46"
17	228	486988,23	2238052,11	208,84	345°26'3"
18	227	487197,57	2238109,96	217,18	15°26'51"
19	226	487230,57	2238154,36	55,32	53°22'43"
20	225	487276	2238156,53	45,48	2°44'5"
21	224	487356,57	2238097,68	99,77	323°51'17"
22	223	487434,79	2238036,08	99,56	321°46'43"

Взам. инв. №
 Подп. и дата
 Инв. № подл.

Изм.	Кол.уч	Лист	№ док.	Подп.	Дата
------	--------	------	--------	-------	------

Раздел 5. Проект межевания территории. Основная часть

Лист
13

№№	:17/чзу1	16 503 кв.м.		Расстояние	Дирекцион- ный угол
	Назв. точки	Координаты			
		X	Y		
1	206	486781,77	2238105,76		
2	218	486778,73	2238119,64	14,21	102°20'21"
3	217	486771,84	2238146,57	27,8	104°20'58"
4	216	486512,52	2238213,95	267,93	165°26'4"
5	215	486446,01	2238231,18	68,71	165°28'45"
6	214	486370,69	2238155,71	106,62	225°3'33"
7	213	486370,19	2238153,82	1,95	255°2'58"
8	212	486367,76	2238138,08	15,93	261°13'26"
9	211	486380,06	2238116,79	24,59	300°1'60"
10	210	486383,29	2238114,37	4,03	323°11'25"
11	209	486433,67	2238168,37	73,85	46°59'7"
12	208	486451,65	2238188,57	27,04	48°19'5"
13	207	486504,29	2238177,86	53,72	348°30'15"
14	206	486781,77	2238105,76	286,69	345°26'3"
15	219	486460,26	2238203,98		
16	220	486461,07	2238207,07	3,2	75°26'2"
17	221	486454,88	2238208,68	6,4	165°26'2"
18	222	486454,07	2238205,58	3,2	255°26'2"
19	219	486460,26	2238203,98	6,4	345°26'2"
20	1	486463,51	2238209,3		
21	4	486464,31	2238212,4	3,2	75°26'2"
22	3	486458,12	2238214,01	6,4	165°26'2"
23	2	486457,31	2238210,91	3,2	255°26'2"
24	1	486463,51	2238209,3	6,4	345°26'2"

№№	:ОДС/чзу1	1 351 кв.м.		Расстояние	Дирекцион- ный угол
	Назв. точки	Координаты			
		X	Y		
1	284	486369,96	2238100,08		
2	287	486364,44	2238104,35	6,97	142°17'42"
3	286	486356,09	2238119,61	17,4	118°41'12"
4	285	486349,66	2238135,91	17,52	111°31'14"
5	183	486336,59	2238122,12	19	226°31'48"
6	184	486349,5	2238081,45	42,67	287°36'22"
7	185	486349,83	2238078,53	2,94	276°26'52"
8	284	486369,96	2238100,08	29,49	46°57'34"
9	288	486375,15	2238105,65		
10	210	486383,29	2238114,37	11,93	46°59'7"
11	211	486380,06	2238116,79	4,03	143°11'25"
12	212	486367,76	2238138,08	24,59	120°1'60"
13	213	486370,19	2238153,82	15,93	81°13'26"
14	214	486370,69	2238155,71	1,95	75°2'58"
15	291	486356,51	2238141,5	20,08	225°3'33"
16	290	486363,41	2238122,87	19,86	290°18'59"
17	289	486370,7	2238109,47	15,25	298°32'51"
18	288	486375,15	2238105,65	5,87	319°20'9"

Инв. № подл. Подп. и дата Взам. инв. №

Изм.	Кол.уч	Лист	№ док.	Подп.	Дата
------	--------	------	--------	-------	------

Раздел 5. Проект межевания территории. Основная часть

Лист
14

№№	:11/чзу1	6138 кв.м.		Расстояние	Дирекцион- ный угол
	Назв. точки	Координаты			
		X	Y		
1	176	486292,86	2238017,47		
2	188	486316,04	2238042,32	33,98	46°59'5"
3	188	486316,04	2238042,32	0	135°21'56"
4	186	486328,74	2238055,93	18,62	46°58'20"
5	185	486349,83	2238078,53	30,91	46°59'5"
6	184	486349,5	2238081,45	2,94	96°26'52"
7	183	486336,59	2238122,12	42,67	107°36'22"
8	182	486294,04	2238077,23	61,86	226°31'48"
9	181	486293,78	2238075,7	1,55	260°27'46"
10	180	486291,14	2238074,17	3,05	210°2'44"
11	179	486263,18	2238044,68	40,64	226°31'48"
12	178	486291,59	2238018,4	38,7	317°14'23"
13	177	486292,87	2238018,37	1,28	358°39'27"
14	176	486292,86	2238017,47	0,9	269°21'48"
15	109	486284,32	2238044,53		
16	136	486288,81	2238049,09	6,4	45°26'2"
17	131	486286,53	2238051,33	3,2	135°26'2"
18	110	486282,04	2238046,77	6,4	225°26'2"
19	109	486284,32	2238044,53	3,2	315°26'2"
20	189	486287,85	2238040,84		
21	190	486292,34	2238045,4	6,4	45°26'2"
22	191	486290,06	2238047,64	3,2	135°26'2"
23	192	486285,57	2238043,08	6,4	225°26'2"
24	189	486287,85	2238040,84	3,2	315°26'2"
25	193	486368,32	2237942,39		
26	201	486368,04	2237979,6	37,21	90°26'18"
27	200	486322,52	2238024,44	63,9	135°25'52"
28	199	486321,85	2238025,1	0,94	135°25'52"
29	198	486317,73	2238029,46	6	133°22'17"
30	197	486300,08	2238010,55	25,87	226°58'11"
31	196	486325,64	2237986,91	34,82	317°14'5"
32	195	486332,98	2237966,24	21,93	289°32'30"
33	194	486337,24	2237963,7	4,97	329°11'33"
34	193	486368,32	2237942,39	37,69	325°33'55"
35	202	486337,59	2237975,26		
36	203	486337,59	2237977,26	2	90°0'0"
37	204	486335,62	2237977,26	1,97	180°0'0"
38	205	486335,62	2237975,26	2	270°0'0"
39	202	486337,59	2237975,26	1,97	0°0'0"

№№	:8/чзу1	10 277 кв.м.		Расстояние	Дирекцион- ный угол
	Назв. точки	Координаты			
		X	Y		
1	150	486424,66	2237647,08		
2	161	486419,3	2237648,9	5,66	161°11'28"

Инв. № подл. Подп. и дата Взам. инв. №

3	160	486368,61	2237905,11	261,18	101°11'28"
4	159	486368,38	2237934,64	29,53	90°26'18"
5	158	486366,72	2237936,21	2,29	136°40'32"
6	157	486336,2	2237957,15	37,01	145°32'40"
7	156	486336,21	2237957,13	0,02	289°32'30"
8	155	486336,63	2237901,86	55,27	270°26'7"
9	153	486390,87	2237627,76	279,42	281°11'36"
10	153	486390,88	2237627,75	0,01	311°10'59"
11	149	486409,89	2237638,65	21,92	29°48'59"
12	150	486424,66	2237647,08	17	29°42'40"
13	143	486435,49	2237609,58		
14	144	486436,79	2237622,57	13,05	84°16'48"
15	145	486435,09	2237626,35	4,14	114°12'55"
16	146	486415,27	2237616,47	22,15	206°29'17"
17	143	486435,49	2237609,58	21,36	341°11'30"

	:5433/чзу1	22 566 кв.м.			
№№	Назв. точки	Координаты		Расстояние	Дирекционный угол
		X	Y		
1	138	486592,5	2237025,93		
2	152	486630,28	2237134,08	114,56	70°44'39"
3	151	486536,3	2237609,05	484,18	101°11'32"
4	150	486424,66	2237647,08	117,94	161°11'28"
5	149	486409,89	2237638,65	17	209°42'40"
6	148	486393,5	2237629,25	18,89	209°50'7"
7	147	486394,58	2237623,52	5,84	280°42'5"
8	146	486415,26	2237616,47	21,85	341°11'30"
9	145	486435,09	2237626,35	22,15	26°29'8"
10	144	486436,79	2237622,57	4,14	294°12'55"
11	143	486435,49	2237609,58	13,05	264°16'48"
12	142	486508,49	2237584,72	77,12	341°11'30"
13	141	486597,2	2237136,41	457	281°11'34"
14	137	486557,13	2237021,72	121,48	250°44'35"
15	138	486592,5	2237025,93	35,61	6°46'41"

	:4939/чзу1	46 198 кв.м.			
№№	Назв. точки	Координаты		Расстояние	Дирекционный угол
		X	Y		
1	135	486600,17	2236539,71		
2	140	486618,14	2236558,37	25,91	46°4'17"
3	139	486552,02	2236910,05	357,84	100°38'55"
4	138	486592,5	2237025,93	122,74	70°44'39"
5	137	486557,13	2237021,72	35,61	186°46'41"
6	136	486525,83	2236932,11	94,93	250°44'35"
7	135	486600,17	2236539,71	399,38	280°43'42"
8	300	487855,89	2235293,53		
9	363	487836,32	2235321,37	34,03	125°6'1"
10	362	487790,36	2235329,47	46,67	170°0'17"
11	361	487755,83	2235333,48	34,76	173°22'33"

Инв. № подл. Подп. и дата Взам. инв. №

Изм.	Кол.уч	Лист	№ док.	Подп.	Дата

Раздел 5. Проект межевания территории. Основная часть

12	360	487516,27	2235511,59	298,52	143°22'11"
13	359	486860,62	2236201,61	951,84	133°32'13"
14	358	486803,26	2236262,48	83,64	133°17'56"
15	357	486629,22	2236415,82	231,96	138°37'9"
16	356	486629,8	2236414,06	1,85	288°26'41"
17	355	487501,27	2235495,6	1266,11	313°29'46"
18	354	487763,95	2235300,32	327,31	323°22'20"
19	353	487785,73	2235297,79	21,93	353°22'34"
20	352	487817,71	2235292,15	32,47	349°59'53"
21	298	487825,13	2235281,55	12,94	305°0'8"
22	299	487836,33	2235286,25	12,14	22°44'45"
23	300	487855,89	2235293,53	20,87	20°24'47"

№№	:4515/чзу1	7 304 кв.м.		Расстояние	Дирекцион- ный угол
	Назв. точки	Координаты			
		X	Y		
1	332	486630,81	2236509,38		
2	338	486624,6	2236528,53	20,14	107°57'23"
3	293	486619,51	2236551,12	23,16	102°42'39"
4	292	486601,54	2236532,47	25,9	226°4'17"
5	292	486601,54	2236532,47	0	280°44'27"
6	337	486593,2	2236523,81	12,03	226°5'28"
7	336	486603,58	2236492,67	32,82	288°26'41"
8	335	486606,76	2236494,27	3,56	26°42'35"
9	334	486610,04	2236495,93	3,68	26°50'3"
10	333	486621,09	2236502,82	13,02	31°56'41"
11	332	486630,81	2236509,38	11,72	34°0'6"
12	339	486803,17	2236262,58		
13	345	486668,66	2236405,32	196,14	133°17'56"
14	344	486631,45	2236507,39	108,64	110°1'39"
15	343	486622,17	2236501,13	11,2	214°0'4"
16	342	486611,03	2236494,19	13,12	211°55'20"
17	341	486604,23	2236490,75	7,63	206°50'3"
18	340	486629,21	2236415,84	78,96	288°26'41"
19	339	486803,17	2236262,58	231,85	318°37'7"
20	346	487876,3	2235264,48		
21	295	487859,46	2235288,45	29,3	125°6'1"
22	296	487838,55	2235280,67	22,31	200°25'7"
23	297	487828,65	2235276,52	10,73	202°45'7"
24	351	487845,95	2235251,83	30,15	305°0'8"
25	350	487846,65	2235252,17	0,78	26°5'15"
26	349	487853,99	2235255,26	7,96	22°49'49"
27	348	487863,34	2235258,66	9,95	19°58'59"
28	347	487872,61	2235263,53	10,47	27°42'55"
29	346	487876,3	2235264,48	3,81	14°28'13"

№№	:1312/чзу1	6708 кв.м.		Расстояние	Дирекцион- ный угол
	Назв. точки	Координаты			
		X	Y		

Взам. инв. №
 Подп. и дата
 Инв. № подл.

Изм.	Кол.уч	Лист	№ док.	Подп.	Дата
------	--------	------	--------	-------	------

Раздел 5. Проект межевания территории. Основная часть

1	292	486601,54	2236532,47		
2	293	486619,51	2236551,12	25,9	46°4'17"
3	140	486618,14	2236558,37	7,37	100°38'55"
4	135	486600,17	2236539,71	25,91	226°4'17"
5	292	486601,54	2236532,47	7,37	280°42'55"
6	297	487828,65	2235276,52		
7	296	487838,55	2235280,67	10,73	22°45'7"
8	295	487859,46	2235288,45	22,31	20°25'7"
9	300	487855,89	2235293,53	6,2	125°6'1"
10	299	487836,33	2235286,25	20,87	200°24'47"
11	298	487825,13	2235281,55	12,14	202°44'45"
12	297	487828,65	2235276,52	6,15	305°0'8"
13	301	487917,95	2235180,4		
14	313	487915,5	2235208,27	27,98	95°0'59"
15	312	487879,09	2235260,29	63,5	124°59'21"
16	311	487877,99	2235262,08	2,1	121°34'18"
17	310	487877,53	2235262,73	0,8	125°17'12"
18	309	487873,34	2235261,65	4,33	194°27'14"
19	308	487864,15	2235256,83	10,38	207°40'35"
20	307	487854,72	2235253,39	10,04	200°2'30"
21	306	487847,48	2235250,35	7,85	202°46'37"
22	305	487847,1	2235250,16	0,42	206°33'54"
23	304	487864,17	2235225,8	29,75	305°1'27"
24	303	487894,23	2235203,45	37,45	323°22'5"
25	302	487894,39	2235201,6	1,86	275°0'5"
26	301	487917,95	2235180,4	31,69	318°0'46"
27	315	487964,62	2235038,3		
28	314	488004,51	2235041,47	40,02	4°32'37"
29	321	487997,39	2235131,19	90	94°32'15"
30	320	487957,51	2235128,02	40,01	184°32'41"
31	319	487961,21	2235081,44	46,73	274°32'30"
32	318	487926,9	2235078,51	34,43	184°52'47"
33	317	487927,34	2235073,53	5	274°59'59"
34	316	487961,61	2235076,46	34,4	4°53'2"
35	315	487964,62	2235038,3	38,28	274°30'36"
36	113	488012,24	2233853,93		
37	327	488009,64	2233856,39	3,58	136°41'41"
38	326	488010,62	2233857,45	1,44	47°14'45"
39	325	488007,07	2233860,96	4,99	135°18'16"
40	324	488006,86	2233860,73	0,31	226°44'28"
41	323	488010,18	2233857,44	4,67	315°15'36"
42	322	487995,62	2233841,7	21,44	227°13'49"
43	112	487998,66	2233838,92	4,11	317°35'6"
44	113	488012,24	2233853,93	20,25	47°50'58"
45	115	488018,97	2233861,37		
46	328	488046,01	2233891,24	40,29	47°50'58"
47	331	488040,27	2233896,21	7,59	139°6'17"
48	330	488031,26	2233886,66	13,13	226°40'60"
49	329	488012,85	2233867,1	26,86	226°44'28"

Инва. № подл.	Подп. и дата	Взам. инв. №

Изм.	Кол.уч	Лист	№ док.	Подп.	Дата

Раздел 5. Проект межевания территории. Основная часть

50	115	488018,97	2233861,37	8,38	316°53'53"
51	127	488039,58	2233866,37		
52	128	488040,93	2233867,84	2	47°26'12"
53	129	488039,47	2233869,19	1,99	137°14'30"
54	130	488038,11	2233867,72	2	227°13'33"
55	127	488039,58	2233866,37	2	317°26'12"

№№	:10/чзу1	28 839 кв.м.		Расстояние	Дирекцион- ный угол
	Назв. точки	Координаты			
		X	Y		
1	117	488051	2233896,75		
2	118	488059,28	2233905,84	12,3	47°39'15"
3	367	488026,98	2233934,56	43,23	138°21'24"
4	366	487927,32	2235073,53	1143,32	95°0'2"
5	317	487927,34	2235073,53	0,02	4°53'2"
6	318	487926,9	2235078,51	5	94°59'59"
7	365	487926,89	2235078,51	0,01	184°52'47"
8	301	487917,95	2235180,4	102,28	95°0'59"
9	302	487894,39	2235201,6	31,69	138°0'46"
10	364	488007,68	2233907,06	1299,49	275°0'5"
11	330	488031,26	2233886,66	31,18	319°8'8"
12	331	488040,27	2233896,21	13,13	46°40'60"
13	328	488046,01	2233891,24	7,59	319°6'17"
14	117	488051	2233896,75	7,43	47°50'58"

№№	:2/чзу1	44 178 кв.м.		Расстояние	Дирекцион- ный угол
	Назв. точки	Координаты			
		X	Y		
1	102	488435,07	2232876,17		
2	126	487844,11	2233561,41	904,87	130°46'31"
3	125	487866,78	2233626,41	68,84	70°46'22"
4	124	487888,24	2233644,92	28,34	40°46'44"
5	123	488000,86	2233764,74	164,44	46°46'27"
6	122	488034,98	2233805,74	53,34	50°13'59"
7	121	488081,67	2233860,32	71,83	49°27'18"
8	120	488094,46	2233876,3	20,47	51°19'37"
9	118	488059,29	2233905,83	45,92	139°58'55"
10	118	488059,28	2233905,84	0,01	138°21'24"
11	117	488051	2233896,75	12,3	227°39'15"
12	115	488018,97	2233861,37	47,73	227°50'58"
13	115	488018,98	2233861,36	0,01	316°53'53"
14	113	488012,25	2233853,93	10,02	227°49'48"
15	113	488012,24	2233853,93	0,01	136°41'41"
16	112	487998,66	2233838,92	20,25	227°50'58"
17	111	488011,13	2233827,53	16,89	317°35'6"
18	110	487976,92	2233786	53,81	230°31'13"
19	109	487866,07	2233668,06	161,86	226°46'30"
20	108	487839,39	2233645,04	35,24	220°47'18"
21	107	487807,81	2233554,5	95,89	250°46'17"

Инв. № подл. Подп. и дата Взам. инв. №

Изм.	Кол.уч	Лист	№ док.	Подп.	Дата
------	--------	------	--------	-------	------

Раздел 5. Проект межевания территории. Основная часть

22	106	488151,98	2233155,6	526,85	310°47'15"
23	105	488360,95	2232912,96	320,22	310°44'10"
24	101	488411,35	2232854,63	77,09	310°49'37"
25	102	488435,07	2232876,17	32,05	42°14'39"
26	127	488039,58	2233866,37		
27	128	488040,93	2233867,84	2	47°26'12"
28	129	488039,47	2233869,19	1,99	137°14'30"
29	130	488038,11	2233867,72	2	227°13'33"
30	127	488039,58	2233866,37	2	317°26'12"
31	131	488046,67	2233842		
32	132	488050,85	2233846,85	6,4	49°17'38"
33	133	488048,42	2233848,94	3,2	139°17'38"
34	134	488044,25	2233844,09	6,4	229°17'38"
35	131	488046,67	2233842	3,2	319°17'38"

№№	Назв. точки	Координаты		Расстояние	Дирекционный угол
		X	Y		
		39 317 кв.м.			
1	64	489239,31	2231958,86		
2	104	488654,5	2232639,23	897,16	130°40'51"
3	103	488456,06	2232851,84	290,83	133°1'32"
4	102	488435,07	2232876,17	32,13	130°46'31"
5	101	488411,35	2232854,63	32,05	222°14'39"
6	100	488432,23	2232830,46	31,94	310°49'37"
7	99	488585,99	2232665,6	225,44	313°0'17"
8	98	488630,66	2232617,87	65,37	313°6'12"
9	97	488800,87	2232419,45	261,42	310°37'26"
10	96	488876,42	2232331,47	115,97	310°39'12"
11	95	488999,93	2232187,46	189,72	310°37'5"
12	62	489210,68	2231941,86	323,63	310°37'59"
13	64	489239,31	2231958,86	33,3	30°42'13"

№№	Назв. точки	Координаты		Расстояние	Дирекционный угол
		X	Y		
		89 398 кв.м.			
1	57	490000,17	2232591,42		
2	77	490208,01	2232860,93	340,34	52°21'41"
3	77	490208,01	2232860,93	0	52°13'22"
4	76	490186,68	2232885,69	32,68	130°45'3"
5	75	490109,64	2232785,57	126,33	232°25'14"
6	74	489633,18	2232173,56	775,61	232°5'54"
7	73	489605,3	2232196,61	36,17	140°25'9"
8	72	489637,92	2232237,75	52,5	51°35'20"
9	71	489606,57	2232262,6	40	141°35'51"
10	70	489550,66	2232192,08	89,99	231°35'30"
11	69	489582	2232167,23	40	321°35'19"
12	68	489602,18	2232192,69	32,49	51°35'57"
13	67	489630,03	2232169,68	36,12	320°26'16"
14	66	489370,82	2231836,76	421,93	232°5'46"

Инв. № подл. Подп. и дата. Взам. инв. №

Изм.	Кол.уч	Лист	№ док.	Подп.	Дата
------	--------	------	--------	-------	------

Раздел 5. Проект межевания территории. Основная часть

15	65	489340,74	2231840,86	30,36	172°14'18"
16	64	489239,31	2231958,86	155,6	130°40'51"
17	62	489210,68	2231941,86	33,3	210°42'13"
18	62	489210,68	2231941,86	0	310°37'59"
19	61	489318,81	2231813,92	167,51	310°12'12"
20	60	489383,87	2231802,19	66,11	349°46'47"
21	59	489421,1	2231847,64	58,75	50°40'40"
22	58	489594,53	2232072,17	283,71	52°19'1"
23	57	490000,17	2232591,42	658,91	52°0'10"
24	79	490210,51	2232864,16		
25	94	490380,14	2233083,02	276,9	52°13'22"
26	93	490455,88	2233183,03	125,45	52°51'45"
27	92	490548,83	2233287,43	139,78	48°19'14"
28	91	490700,34	2233454,28	225,38	47°45'31"
29	90	490737,11	2233422,56	48,56	319°13'1"
30	89	490769,46	2233389,99	45,91	314°48'21"
31	88	490860,65	2233297,63	129,79	314°38'5"
32	6	490875,58	2233312,31	20,94	44°30'42"
33	7	490760,92	2233426,98	162,16	134°59'53"
34	8	490768,79	2233434,69	11,02	44°24'26"
35	8	490768,79	2233434,69	0	135°1'41"
36	87	490786,56	2233452,1	24,88	44°24'49"
37	86	490776,45	2233462,03	14,17	135°30'53"
38	85	490691,41	2233540,36	115,62	137°21'7"
39	84	490649,88	2233497,81	59,46	225°41'42"
40	83	490673,07	2233477,81	30,62	319°13'27"
41	82	490644,47	2233442,68	45,3	230°51'1"
42	81	490431,22	2233203,46	320,47	228°17'6"
43	80	490189,17	2232888,92	396,89	232°25'14"
44	79	490210,51	2232864,16	32,69	310°45'4"
45	1	490740,65	2233435,94		
46	4	490750,93	2233447,93	15,8	49°22'50"
47	3	490744,48	2233453,47	8,5	139°22'50"
48	2	490734,19	2233441,48	15,8	229°22'50"
49	1	490740,65	2233435,94	8,5	319°22'50"

	:4711/чзу1	116 кв.м.			
№№	Назв. точки	Координаты		Расстояние	Дирекционный угол
		X	Y		
1	1	490208,02	2232860,94		
2	2	490210,51	2232864,16	4,07	52°13'22"
3	3	490199,84	2232876,55	16,36	130°44'32"
4	4	490191,54	2232886,18	12,71	130°45'4"
5	5	490188,97	2232883,04	4,06	230°42'2"
6	1	490208,02	2232860,94	29,18	310°45'9"

	:213/чзу1	14 кв.м.			
№№	Назв. точки	Координаты		Расстояние	Дирекционный угол
		X	Y		

Взам. инв. №
 Подп. и дата
 Инв. № подл.

Изм.	Кол.уч	Лист	№ док.	Подп.	Дата

Раздел 5. Проект межевания территории. Основная часть

1	2	490188,97	2232883,04		
2	3	490191,54	2232886,18	4,06	50°42'2"
3	17	490189,17	2232888,92	3,62	130°45'4"
4	16	490186,68	2232885,69	4,08	232°25'14"
5	2	490188,97	2232883,04	3,5	310°49'54"
6	2	490188,97	2232883,04		

6. Перечень координат характерных точек границ охранных зон планируемого размещения линейных объектов

Каталог координат характерных точек охранной зоны нефтепровода

№№	Назв. точки	Координаты		Расстояние	Дирекционный угол
		X	Y		
1	1	486638,96	2236514,87		
2	56	486635,15	2236526,18	11,93	108°36'47"
3	55	486614,18	2236626,18	102,18	101°50'47"
4	54	486560,4	2236907,53	286,44	100°49'17"
5	53	486566,76	2236928,05	21,48	72°46'37"
6	52	486624,42	2237100,63	181,96	71°31'33"
7	51	486633,07	2237125,65	26,48	70°55'24"
8	50	486636,12	2237135,84	10,64	73°21'33"
9	49	486630,46	2237170,03	34,65	99°24'8"
10	48	486626,39	2237189,27	19,67	101°55'23"
11	47	486613,39	2237271,36	83,12	99°0'7"
12	46	486584,82	2237395,35	127,24	102°58'24"
13	45	486552,03	2237575,79	183,4	100°18'1"
14	44	486548,17	2237599,02	23,54	99°26'41"
15	43	486545,84	2237617,4	18,53	97°11'57"
16	42	486524,95	2237623,72	21,83	163°10'34"
17	41	486424,35	2237654	105,06	163°14'58"
18	40	486389,53	2237838,17	187,43	100°42'19"
19	39	486377,74	2237906,57	69,41	99°46'50"
20	38	486375,14	2237948,98	42,49	93°30'13"
21	37	486375,77	2237963,38	14,42	87°31'38"
22	36	486377,47	2237980,11	16,82	84°10'32"
23	35	486319,48	2238040,66	83,84	133°45'58"
24	34	486342	2238065,03	33,19	47°15'36"
25	33	486356,11	2238078,35	19,4	43°20'12"
26	32	486374,81	2238096,79	26,27	44°35'59"
27	7	486370,03	2238104,84	9,36	120°42'14"
28	31	486361,91	2238117,53	15,07	122°36'51"
29	30	486357,07	2238127,13	10,75	116°45'21"
30	29	486353,83	2238139,99	13,26	104°8'28"
31	28	486353,27	2238145,77	5,81	95°32'30"
32	27	486321,39	2238114,33	44,77	224°35'59"

Инва. № подл.	
Подп. и дата	
Взам. инв. №	

Изм.	Кол.уч	Лист	№ док.	Подп.	Дата

Раздел 5. Проект межевания территории. Основная часть

33	26	486306,44	2238100,23	20,56	223°20'12"
34	25	486248,88	2238037,94	84,81	227°15'36"
35	24	486285,29	2238004,17	49,65	317°8'58"
36	23	486325,39	2237962,23	58,03	313°42'54"
37	22	486326,7	2237945,93	16,36	274°35'22"
38	21	486328	2237900,77	45,17	271°39'12"
39	20	486340,35	2237829,13	72,7	279°46'50"
40	19	486378,68	2237632,7	200,14	281°2'30"
41	18	486382	2237625,52	7,91	294°48'15"
42	17	486389,43	2237614,73	13,09	304°33'16"
43	16	486406,27	2237607,32	18,41	336°15'17"
44	15	486501,44	2237576,06	100,17	341°48'41"
45	14	486535,84	2237385,27	193,87	280°13'13"
46	13	486564,21	2237262,1	126,4	282°58'24"
47	12	486584,3	2237147,05	116,79	279°54'22"
48	11	486581,55	2237131,68	15,61	259°49'38"
49	10	486575,86	2237113,09	19,43	252°59'55"
50	9	486519,16	2236943,37	178,94	251°31'33"
51	8	486509,76	2236913,05	31,75	252°46'37"
52	7	486512,46	2236894,56	18,69	278°17'18"
53	6	486565,14	2236616,4	283,11	280°43'31"
54	5	486586,83	2236513,02	105,63	281°50'47"
55	4	486595,12	2236488,38	26	288°36'47"
56	3	486610,05	2236495,93	16,73	26°50'3"
57	2	486621,08	2236502,81	13	31°57'14"
58	1	486638,96	2236514,87	21,57	33°59'30"
59	57	487365,63	2238032,82		
60	105	487396,94	2238071,81	50	51°13'40"
61	104	487355,79	2238106,53	53,84	139°50'19"
62	103	487321,32	2238138,48	47	137°10'32"
63	102	487292,66	2238164,27	38,56	138°1'17"
64	101	487280,76	2238175,75	16,54	136°0'26"
65	100	487264,21	2238171,02	17,21	195°59'5"
66	99	487175,06	2238146,63	92,43	195°17'44"
67	98	487057,47	2238113,8	122,08	195°36'2"
68	97	486998,63	2238097,97	60,94	195°3'13"
69	96	486990,06	2238095,62	8,89	195°23'41"
70	95	486975,24	2238097,93	15	171°7'54"
71	94	486964,51	2238100,21	10,97	167°59'45"
72	93	486920,98	2238111,29	44,92	165°42'50"
73	92	486828,35	2238136,28	95,94	164°54'17"
74	91	486764	2238152,55	66,37	165°48'31"
75	90	486678,54	2238174,63	88,27	165°30'55"
76	89	486603,72	2238193,85	77,25	165°35'18"
77	88	486530,94	2238213,52	75,39	164°52'56"
78	87	486496,43	2238222,48	35,66	165°26'8"
79	86	486441,54	2238236,62	56,68	165°33'28"
80	85	486420,94	2238213,51	30,95	228°17'17"
81	84	486389,7	2238182,1	44,3	225°9'43"
82	83	486365,81	2238158,14	33,84	225°5'1"

Изнв. № подл.	Подп. и дата	Взам. инв. №

Изм.	Кол.уч	Лист	№ док.	Подп.	Дата

Раздел 5. Проект межевания территории. Основная часть

83	82	486355,1	2238147,58	15,04	224°35'59"
84	81	486355,8	2238140,33	7,28	275°30'25"
85	80	486358,96	2238127,83	12,89	284°11'14"
86	79	486363,64	2238118,52	10,42	296°41'17"
87	24	486371,73	2238105,89	15	302°38'28"
88	78	486376,28	2238098,24	8,9	300°45'10"
89	77	486401,07	2238122,68	34,81	44°35'59"
90	76	486425,14	2238146,82	34,09	45°5'1"
91	75	486458,58	2238180,6	47,54	45°16'59"
92	74	486483,91	2238174,08	26,15	345°33'28"
93	73	486518,14	2238165,18	35,36	345°26'8"
94	72	486590,98	2238145,51	75,45	344°52'56"
95	71	486666,06	2238126,21	77,52	345°35'18"
96	70	486751,62	2238104,11	88,37	345°30'55"
97	69	486815,71	2238087,9	66,11	345°48'31"
98	68	486908,3	2238062,93	95,9	344°54'17"
99	67	486953,13	2238051,51	46,26	345°42'50"
100	66	486968,36	2238048,27	15,57	347°59'45"
101	65	486989,77	2238045,21	21,62	351°50'47"
102	64	487000,51	2238047,22	10,93	10°36'15"
103	63	487010,03	2238049,27	9,74	12°8'43"
104	62	487070,69	2238065,58	62,81	15°3'13"
105	61	487188,4	2238098,45	122,22	15°36'2"
106	60	487267,11	2238120,07	81,62	15°21'47"
107	59	487288,06	2238101,06	28,29	317°47'19"
108	58	487321,59	2238068,19	46,96	315°34'11"
109	57	487365,63	2238032,82	56,48	321°13'40"
110	106	487886,99	2235267,27		
111	136	487848,01	2235325,23	69,85	123°55'34"
112	135	487823,5	2235332,7	25,62	163°3'7"
113	134	487756,09	2235343,32	68,24	171°2'48"
114	133	487740,24	2235354,91	19,64	143°49'51"
115	132	487525,93	2235515,59	267,85	143°8'24"
116	131	487496,53	2235543,83	40,77	136°9'11"
117	130	486678,22	2236406,41	1188,98	133°29'27"
118	129	486670,48	2236420,54	16,11	118°44'42"
119	128	486657,59	2236460,84	42,3	107°44'5"
120	127	486648,63	2236486,17	26,87	109°28'34"
121	126	486639,62	2236512,9	28,21	108°36'47"
122	125	486622,17	2236501,13	21,05	214°0'4"
123	124	486611,03	2236494,19	13,12	211°55'20"
124	123	486595,77	2236486,47	17,1	206°50'3"
125	122	486601,93	2236468,17	19,31	288°36'47"
126	121	486609,95	2236445,64	23,91	289°35'56"
127	120	486624,02	2236401,64	46,2	287°44'5"
128	119	486639,5	2236374,59	31,16	299°45'53"
129	118	487461,05	2235508,57	1193,71	313°29'27"
130	117	487493,49	2235477,41	44,98	316°9'11"
131	116	487710,48	2235314,73	271,2	323°8'24"
132	115	487736,35	2235295,82	32,04	323°49'51"

Изнв. № подл.	Подп. и дата	Взам. инв. №

Изм.	Кол.уч	Лист	№ док.	Подп.	Дата

Раздел 5. Проект межевания территории. Основная часть

133	114	487816,43	2235282,59	81,17	350°37'7"
134	113	487838,81	2235249,32	40,09	303°55'34"
135	112	487841,83	2235249,8	3,06	9°2'2"
136	111	487846,65	2235252,17	5,37	26°11'0"
137	110	487853,99	2235255,26	7,96	22°49'49"
138	109	487863,34	2235258,66	9,95	19°58'59"
139	108	487872,62	2235263,53	10,48	27°41'23"
140	107	487882,83	2235266,17	10,55	14°29'51"
141	106	487886,99	2235267,27	4,31	14°51'46"
142	137	490247,54	2232896,21		
143	215	490251,36	2232902,62	7,46	59°12'33"
144	214	490269,77	2232924,46	28,57	49°52'0"
145	213	490447,99	2233157,87	293,68	52°38'13"
146	212	490699,73	2233441,55	379,27	48°24'48"
147	211	490717,57	2233425,19	24,2	317°28'47"
148	210	490721,44	2233420,7	5,93	310°48'0"
149	209	490767,07	2233378,07	62,45	316°56'36"
150	208	490833,29	2233313,54	92,46	315°44'13"
151	207	490852,04	2233295,16	26,25	315°35'28"
152	206	490861,84	2233285,07	14,07	314°10'17"
153	205	490876,58	2233300,85	21,59	46°56'27"
154	204	490880,06	2233304,53	5,07	46°41'58"
155	203	490891,46	2233316,08	16,22	45°21'54"
156	202	490924,17	2233348,15	45,81	44°25'34"
157	201	490889,17	2233383,85	50	134°25'34"
158	200	490861,63	2233355,88	39,26	225°26'33"
159	199	490800,25	2233411,86	83,08	137°37'50"
160	198	490758,24	2233454,6	59,93	134°30'41"
161	197	490753,53	2233460,05	7,2	130°48'0"
162	196	490714,68	2233495,76	52,77	137°24'31"
163	195	490691,32	2233508,58	26,66	151°15'5"
164	194	490409,35	2233189,65	425,71	228°31'12"
165	193	490230,77	2232955,76	294,26	232°38'13"
166	192	490210,5	2232931,72	31,44	229°52'0"
167	191	490206,18	2232924,47	8,44	239°12'33"
168	190	489367,21	2231845,29	1366,93	232°8'17"
169	189	489357,86	2231846,63	9,45	171°49'59"
170	188	489345,46	2231849,07	12,63	168°51'31"
171	187	489341,57	2231854,63	6,78	125°1'8"
172	186	489320,12	2231879,82	33,08	130°24'33"
173	185	488445,23	2232876,64	1326,31	131°16'23"
174	184	487868,5	2233546,46	883,9	130°43'45"
175	183	487852,66	2233563,48	23,24	132°56'22"
176	182	487861,73	2233585,03	23,38	67°11'15"
177	181	487870,54	2233611,21	27,62	71°23'32"
178	180	487875,58	2233620,83	10,86	62°21'25"
179	179	487893,72	2233638,34	25,21	43°58'57"
180	178	488000,82	2233751,87	156,07	46°40'13"
181	177	488056,15	2233815,12	84,04	48°49'16"
182	176	488106	2233874,58	77,59	50°1'16"

Инва. № подл.	Подп. и дата	Взам. инв. №	

Изм.	Кол.уч	Лист	№ док.	Подп.	Дата

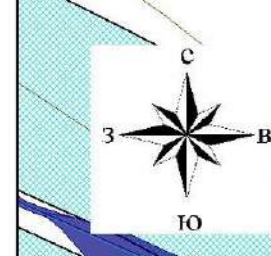
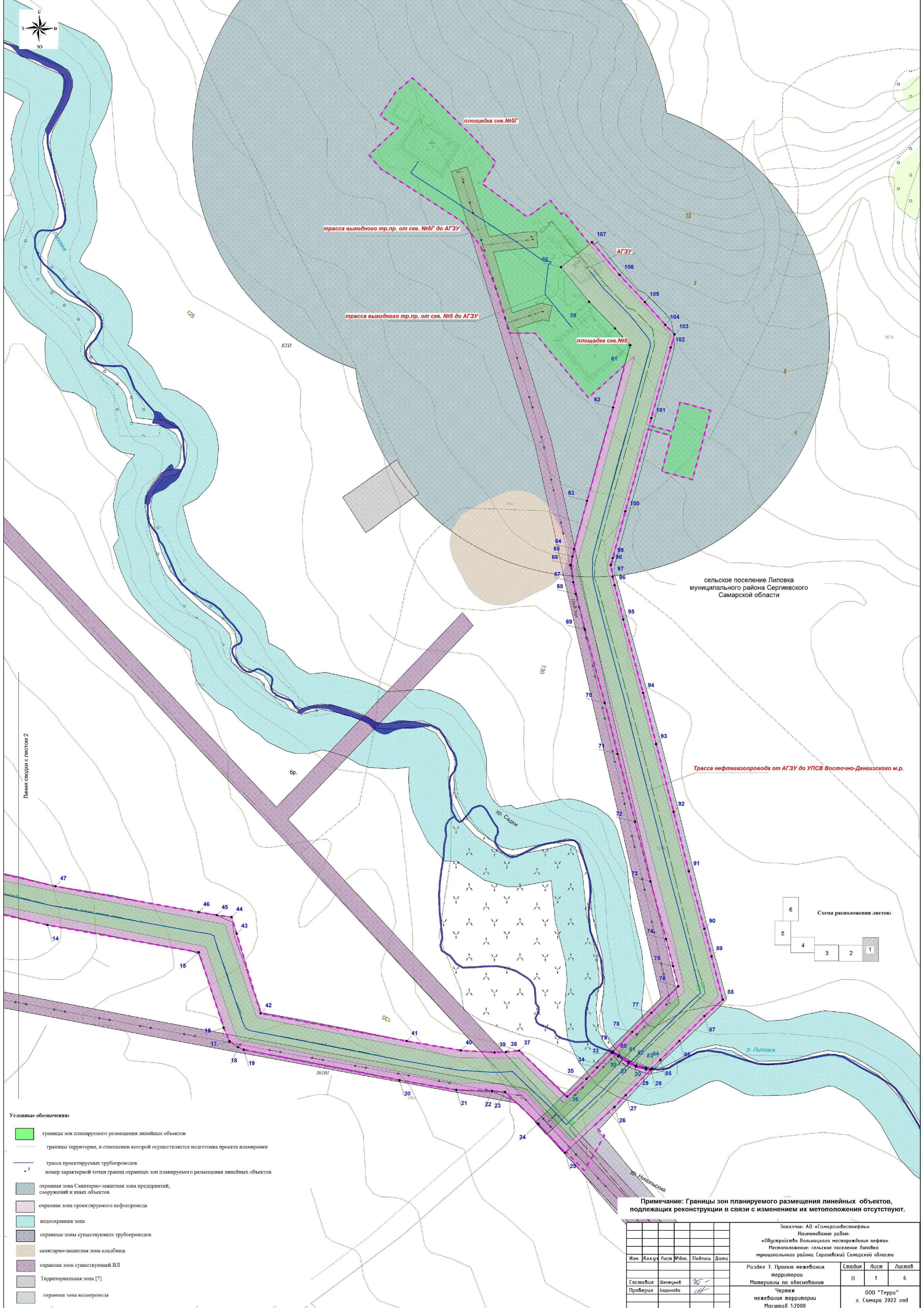
Раздел 5. Проект межевания территории. Основная часть

183	175	488071,88	2233904,59	45,44	138°40'3"
184	174	488048,24	2233925,7	31,7	138°13'34"
185	173	488036,63	2233937,19	16,33	135°18'60"
186	172	487925,62	2235198,98	1266,66	95°1'40"
187	171	487918,36	2235220,64	22,85	108°32'2"
188	170	487888,18	2235265,51	54,08	123°55'34"
189	169	487883,34	2235264,23	5	194°51'54"
190	168	487873,34	2235261,65	10,33	194°28'1"
191	167	487864,15	2235256,83	10,38	207°40'35"
192	166	487854,72	2235253,39	10,04	200°2'30"
193	165	487847,48	2235250,35	7,85	202°46'37"
194	164	487842,44	2235247,87	5,62	206°12'0"
195	163	487840,04	2235247,49	2,43	189°3'16"
196	162	487873,1	2235198,34	59,23	303°55'34"
197	161	487876,32	2235188,74	10,12	288°32'2"
198	160	487987,29	2233923,98	1269,62	275°0'51"
199	159	487989,04	2233909,24	14,85	276°47'36"
200	158	488001,23	2233899,21	15,79	320°32'11"
201	157	488015,53	2233885,16	20,04	315°30'26"
202	156	488036,01	2233868,98	26,1	321°42'17"
203	155	488018,15	2233847,62	27,85	230°5'56"
204	154	487963,8	2233785,49	82,54	228°49'16"
205	153	487858,16	2233673,5	153,96	226°40'13"
206	152	487835,04	2233651,19	32,13	223°58'57"
207	151	487824,42	2233630,91	22,9	242°21'25"
208	150	487814,51	2233601,49	31,05	251°23'32"
209	149	487798,23	2233556,31	48,02	250°11'14"
210	148	487805,35	2233542,6	15,45	297°25'59"
211	147	487830,76	2233513,66	38,52	311°17'15"
212	146	488407,49	2232843,84	883,9	310°43'45"
213	145	489282,3	2231847,12	1326,17	311°16'23"
214	144	489301,97	2231824,01	30,35	310°24'33"
215	143	489316,06	2231803,91	24,55	305°1'8"
216	142	489348,14	2231797,59	32,7	348°51'31"
217	141	489363,42	2231794,54	15,58	348°43'59"
218	140	489380,63	2231794,66	17,21	0°24'1"
219	139	489397,93	2231803,74	19,54	27°40'19"
220	138	489407,07	2231816,76	15,91	54°57'31"
221	137	490247,54	2232896,21	1368,06	52°5'42"

Инва. № подл.	Подп. и дата	Взам. инв. №

Изм.	Кол.уч	Лист	№ док.	Подп.	Дата

Раздел 5. Проект межевания территории. Основная часть

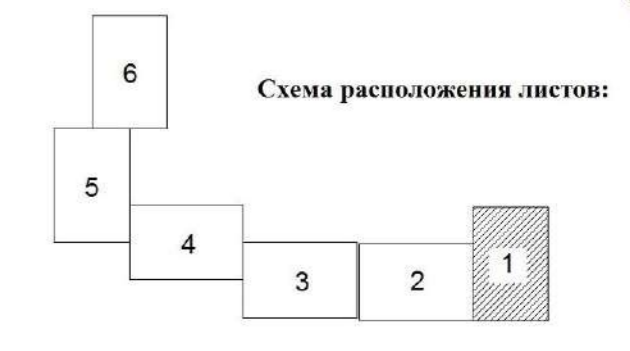


Линия сверля с листом 2

- Условные обозначения:**
- границы зон планируемого размещения линейных объектов
 - границы территории, в отношении которой осуществляется подготовка проекта планировки
 - трасса проектируемых трубопроводов
 - номер характерной точки границ охраняемых зон планируемого размещения линейных объектов
 - охранная зона Санитарно-защитная зона предприятий, сооружений и иных объектов
 - охранная зона проектируемого нефтепровода
 - водоохранная зона
 - охраняемые зоны существующих трубопроводов
 - санитарно-защитная зона кладбища
 - охранная зона существующей ВЛ
 - Территориальная зона [7]
 - охранная зона водопровода

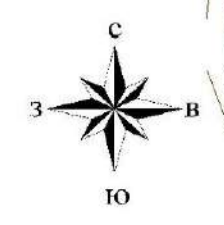
сельское поселение Липовка
муниципального района Сергиевского
Самарской области

Трасса нефтегазопровода от АГЗУ до УПСВ Восточно-Донецкого м.р.



Примечание: Границы зон планируемого размещения линейных объектов, подлежащих реконструкции в связи с изменением их метоположения отсутствуют.

Заказчик: АО «Самаринвестнефть»						Наименование работ:		
«Обустройство Вольничского месторождения нефти»						Раздел 7. Проект межевания территории		
Местоположение: сельское поселение Липовка муниципального района Сергиевский Самарской области						Материалы по обоснованию		
Изм.	Кол-во	Лист	№ док.	Подпись	Дата	Стадия	Лист	Листов
						П	1	6
Составил	Шелтухов					000 "Терра"		
Проверил	Барынова					г. Самара 2022 год		
Чертеж межевания территории						Масштаб 1:2000		

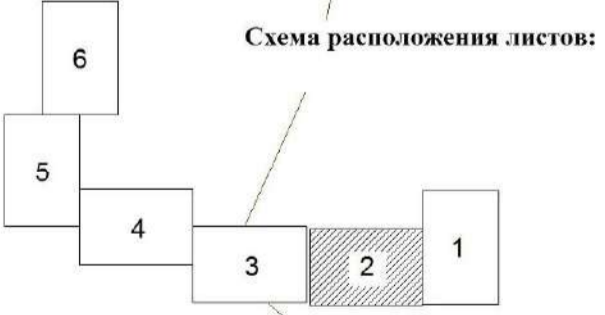


сельское поселение Липовка
муниципального района Сергиевского
Самарской области

Трасса нефтегазопровода от АГЗУ до УПСВ Восточно-Денгизского м.р.

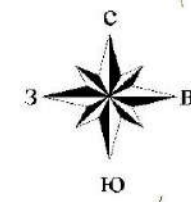
Линия сводки с листом 3

Линия сводки с листом 1



- Условные обозначения:**
- граница зон планируемого размещения линейных объектов
 - границы территории, в отношении которой осуществляется подготовка проекта планировки трасса проектируемых трубопроводов
 - номер характерной точки граници охранных зон планируемого размещения линейных объектов
 - охранный зона Санитарно-защитная зона предприятий, сооружений и иных объектов
 - охранный зона проектируемого нефтепровода
 - водоохранная зона
 - охранные зоны существующих трубопроводов
 - санитарно-защитная зона кладбища
 - охранный зона существующей ВЛ
 - Территориальная зона [7]
 - охранный зона водопровода

				Заказчик: АО «Самаринбенефит»					
				Наименование работ:					
				«Обустройство Вольничского месторождения нефти»					
				Местоположение: сельское поселение Липовка муниципального района Сергиевский Самарской области					
Изм.	Кол.ч	Лист	№ док.	Подпись	Дата	Стадия	Лист	Листов	
						Раздел 7. Проект межевания территории	П	2	6
Составил	Шелтунов					Материалы по обоснованию			
Проверил	Баранова					Чертеж			
				межевания территории М 1:2000			ООО «Терра» г. Самара 2022 год		



Трасса нефтегазопровода от АГЗУ до УПСВ Восточно-Денгизского м.р.

сельское поселение Липовка
муниципального района Сергиевского
Самарской области

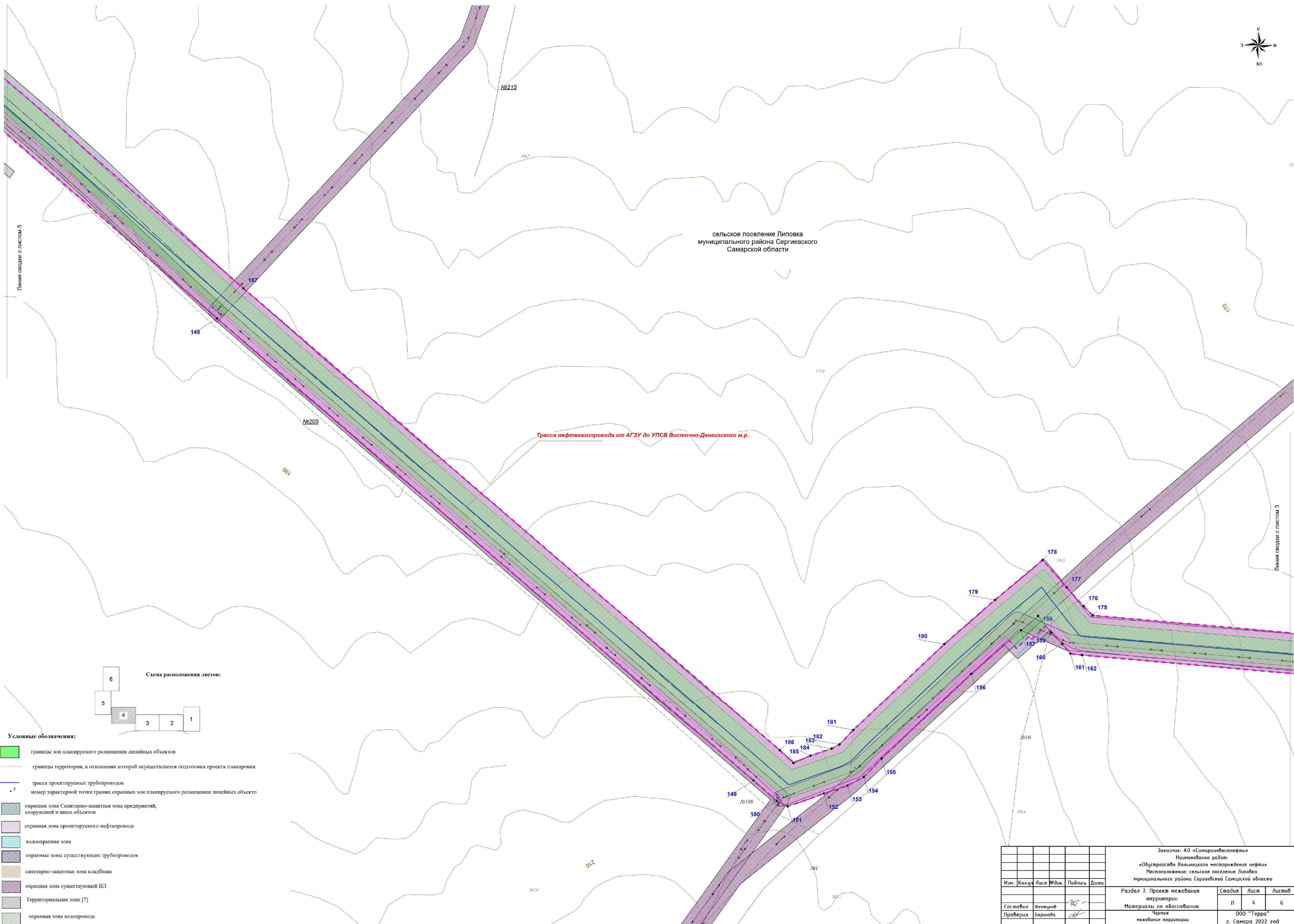
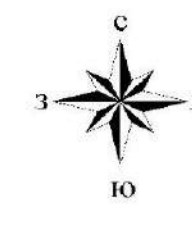
Линия свода с листом 4

Линия свода с листом 2



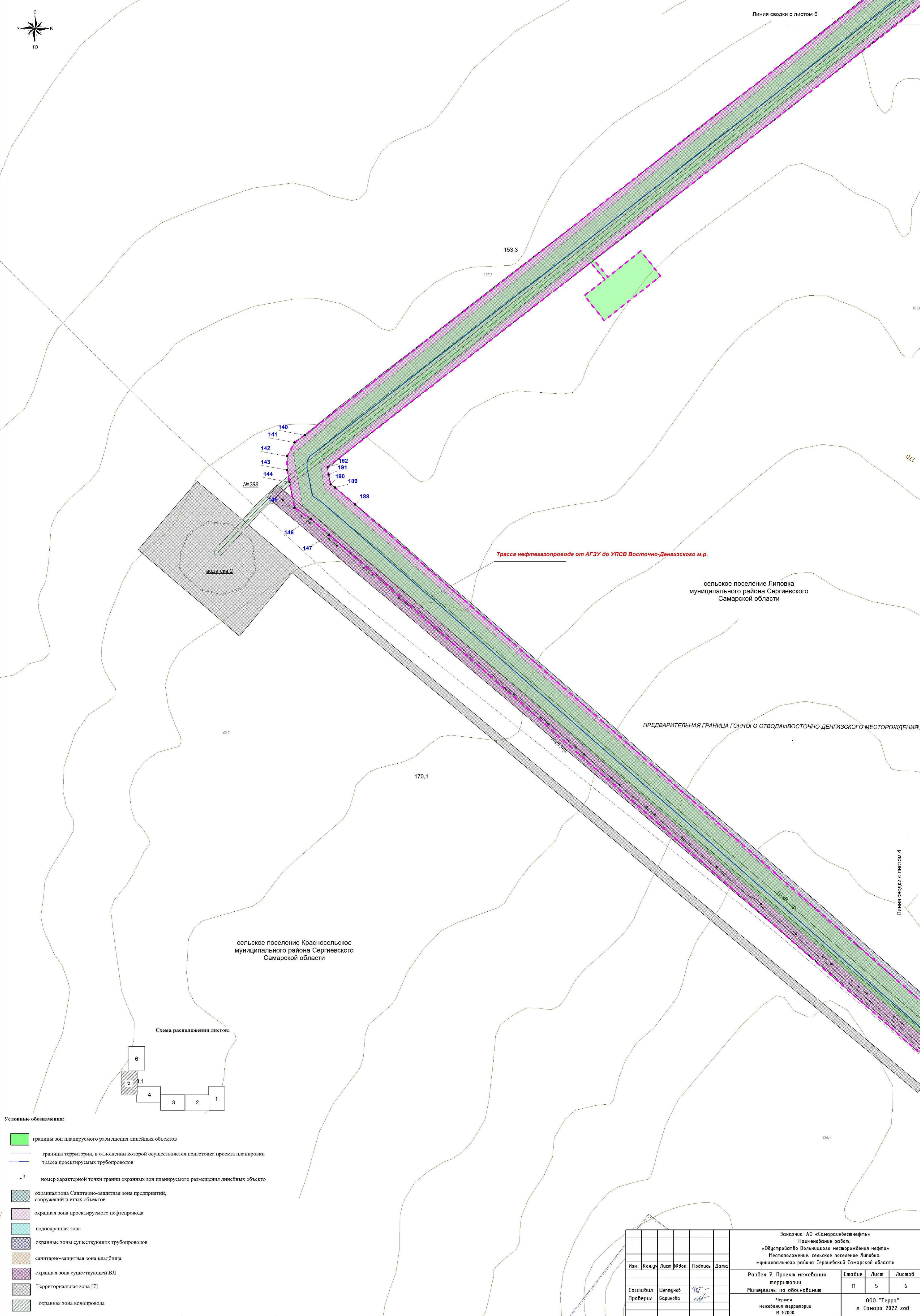
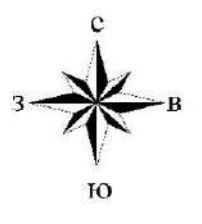
- Условные обозначения:**
- границы зон планируемого размещения линейных объектов
 - границы территории, в отношении которой осуществляется подготовка проекта планировки
 - трасса проектируемых трубопроводов
 - ² номер характерной точки граници охранных зон планируемого размещения линейных объектов
 - охранный зона Санитарно-защитная зона предприятий, сооружений и иных объектов
 - охранный зона проектируемого нефтепровода
 - водоохранная зона
 - охранные зоны существующих трубопроводов
 - санитарно-защитная зона кладбища
 - охранный зона существующей ВЛ
 - Территориальная зона [7]
 - охранный зона водопровода

				Заказчик: АО «Самаранефтегаз»		
				Наименование работ:		
				«Обустройство Вольничского месторождения нефти»		
				Местоположение: сельское поселение Липовка		
				муниципального района Сергиевский Самарской области		
Изм.	Кол.ч	Лист	№ док.	Подпись	Дата	
				Раздел 7. Проект межевания территории		Страница
				Материалы по обоснованию		Лист
				Чертеж		Листов
				межевания территории		П 3 6
				Масштаб 1:2000		000 "Терра"
				Составил Шенников		г. Самара 2022 год
				Проверил Баранова		



- Условные обозначения:**
- границы зон планируемого размещения линейных объектов
 - границы территории, в отношении которой осуществляется подготовка проекта планировки
 - трасса проектируемых трубопроводов
 - 2 номер характерной точки границ охраняемых зон планируемого размещения линейных объектов
 - охранный зона Санитарно-защитная зона предприятий, сооружений и иных объектов
 - охранный зона проектируемого нефтепровода
 - водоохранная зона
 - охранные зоны существующих трубопроводов
 - санитарно-защитная зона кладбища
 - охранный зона существующей ВЛ
 - Территориальная зона [7]
 - охранный зона водопровода

Заказчик: АО «Самаринбестнефть»				
Наименование работ: «Обустройство Вольничского месторождения нефти»				
Местоположение: сельское поселение Липовка муниципального района Сергиевской Самарской области				
Изм.	Кол.ч	Лист	№ док.	Подпись
Раздел 7. Проект межевания территории			Страница	Лист
Материалы по обоснованию			П	4
Челюх			000 "Терра"	
межевания территории			г. Самара 2022 год	
М 1:2000			Листов 6	
Составил	Шелтунов			
Проверил	Барынова			

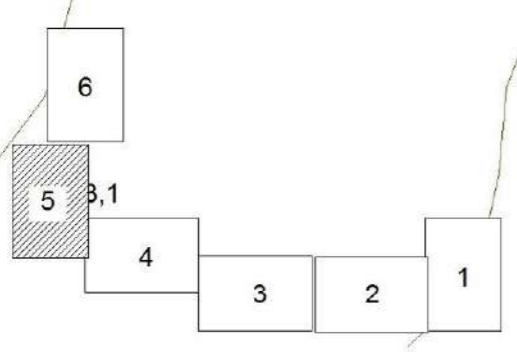


Трасса нефтегазопровода от АГЗУ до УПСВ Восточно-Денгизского м.р.

сельское поселение Липовка
муниципального района Сергиевского
Самарской области

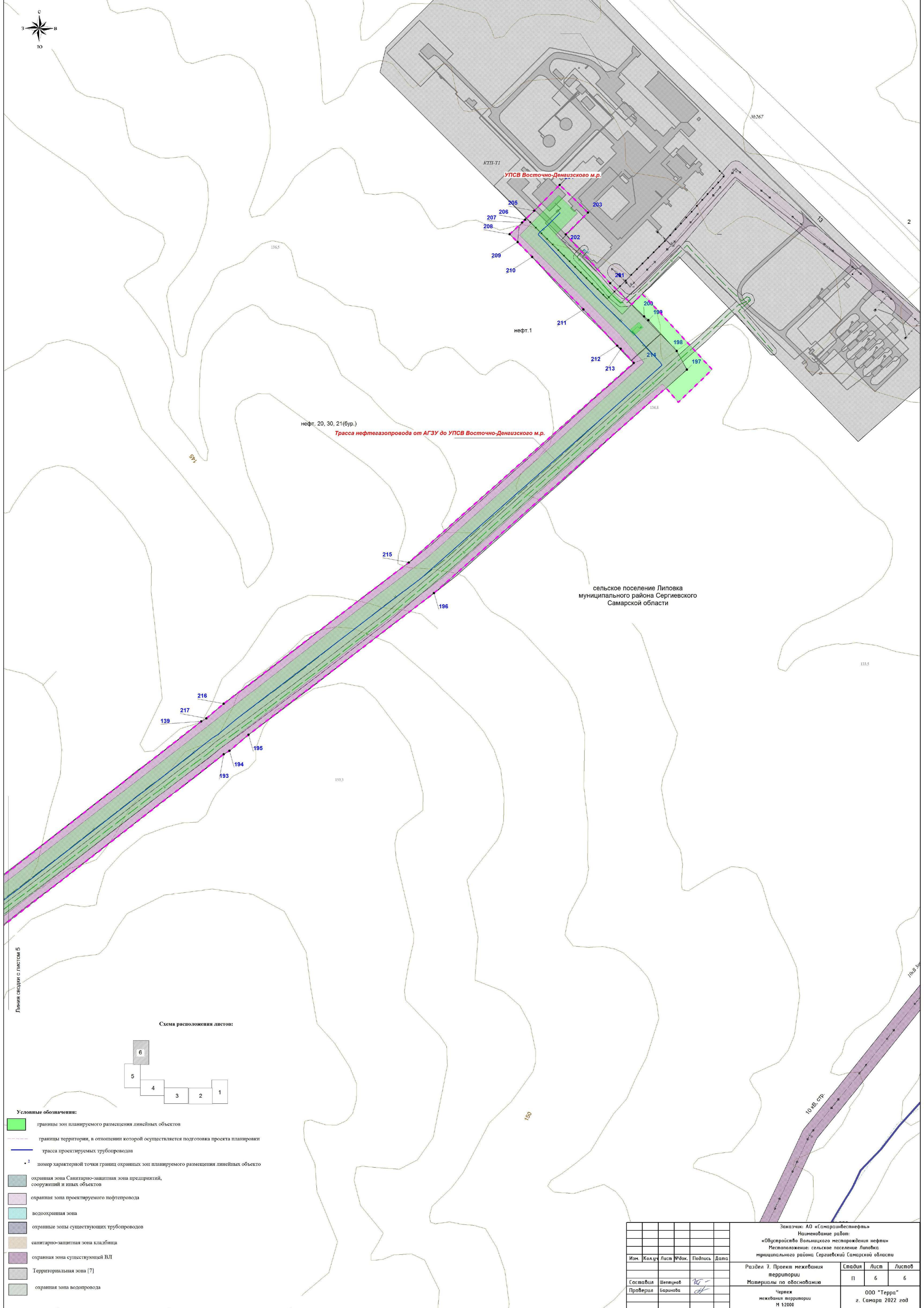
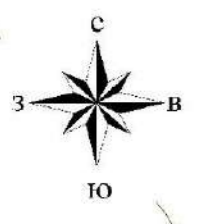
сельское поселение Красносельское
муниципального района Сергиевского
Самарской области

Схема расположения листов:



- Условные обозначения:**
- границы зон планируемого размещения линейных объектов
 - границы территории, в отношении которой осуществляется подготовка проекта планировки трасса проектируемых трубопроводов
 - номер характерной точки границ охранных зон планируемого размещения линейных объектов
 - охранный зона Санитарно-защитная зона предприятий, сооружений и иных объектов
 - охранный зона проектируемого нефтепровода
 - водоохранная зона
 - охранные зоны существующих трубопроводов
 - санитарно-защитная зона кладбища
 - охранный зона существующей ВЛ
 - Территориальная зона [7]
 - охранный зона водопровода

Заказчик: АО «Самаринвестнефть»						Наименование работ: «Обустройство Вольницкого месторождения нефти»				
Местоположение: сельское поселение Липовка муниципального района Сергиевский Самарской области						Раздел 7. Проект межевания территории				
Изм.	Кол-во	Лист	№ док.	Подпись	Дата	Материалы по обоснованию		Стадия	Лист	Листов
						Чертёж межевания территории М 1:2000		П	5	6
Составил Шелунов						000 "Терра"		г. Самара 2022 год		
Проверил Барина						М 1:2000				

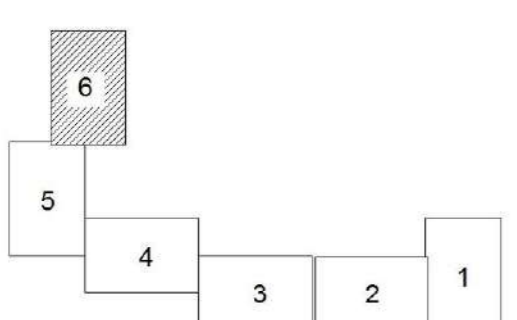


УПСВ Восточно-Денгизского м.р.

нефт. 20, 30, 21 (бур.)
Трасса нефтегазопровода от АГЗУ до УПСВ Восточно-Денгизского м.р.

сельское поселение Липовка
муниципального района Сергиевского
Самарской области

Схема расположения листов:



Линия сведения с листом Б

- Условные обозначения:**
- границы зон планируемого размещения линейных объектов
 - границы территории, в отношении которой осуществляется подготовка проекта планировки
 - трасса проектируемых трубопроводов
 - ² номер характерной точки границ охранных зон планируемого размещения линейных объектов
 - охранный зона Санитарно-защитная зона предприятий, сооружений и иных объектов
 - охранный зона проектируемого нефтепровода
 - водоохранная зона
 - охранные зоны существующих трубопроводов
 - санитарно-защитная зона кладбища
 - охранный зона существующей ВЛ
 - Территориальная зона [7]
 - охранный зона водопровода

Заказчик: АО «Самаринвестнефть» Наименование работ: «Обустройство Вольничского месторождения нефти» Местоположение: сельское поселение Липовка муниципального района Сергиевский Самарской области					
Изм.	Кол-во	Лист	№ док.	Подпись	Дата
Составил Шелтухов					
Проверил Баринава					
Чертеж межевания территории М 1:2000				000 "Терра" г. Самара 2022 год	
Раздел 7. Проект межевания территории Материалы по обоснованию				Стадия	Лист
				П	6
				Листов	6

Раздел 8. «Материалы по обоснованию проекта межевания территории. Пояснительная записка»

1) Обоснование определения местоположения границ образуемого земельного участка с учетом соблюдения требований к образуемым земельным участкам, в том числе требований к предельным (минимальным и (или) максимальным) размерам земельных участков.

При подготовке проекта межевания территории определение местоположения границ образуемых и (или) изменяемых земельных участков осуществляется в соответствии с градостроительными регламентами и нормами отводов земельных участков для конкретных видов деятельности, иными требованиями к образуемым и (или) изменяемым земельным участкам, установленными федеральными законами и законами субъектов Российской Федерации, техническими регламентами, сводами правил.

Проект межевания выполняется с учетом сохранения ранее образованных земельных участков, зарегистрированных в ГКН. Земельные участки под строительство объекта образованы с учетом ранее поставленных на государственный кадастровый учет земельных участков. Строительство проектируемых площадных сооружений потребует отвода земель в долгосрочное пользование, долгосрочную аренду и во временное пользование на период строительства объекта.

В соответствии с пунктом 4 статьи 36 Градостроительного кодекса Российской Федерации действие градостроительного регламента не распространяется на земельные участки, предназначенные для размещения линейных объектов и (или) занятые линейными объектами и для добычи полезных ископаемых.

Предельные (минимальные и (или) максимальные) размеры земельных участков не подлежат установлению.

2) Обоснование способа образования земельного участка.

Взам. инв. №	
Подп. и дата	
Инв. № подл.	

						Раздел 8. «Материалы по обоснованию проекта межевания территории. Пояснительная записка»	Лист
Изм.	Кол.уч	Лист	№ док.	Подп.	Дата		3

Для размещения проектируемого линейного объекта проектом межевания территории предусмотрено образование земельных участков.

Способ образования, площадь и сведения об образуемых земельных участках в постоянное пользование представлены в Таблице № 1 раздела 6. «Проект межевания территории. Текстовая часть».

Возможный способ образования, площадь и сведения об образуемых земельных участках временного отвода и его частей представлены в Таблице № 2 раздела 6. «Проект межевания территории. Текстовая часть».

3) Обоснование определения размеров образуемого земельного участка.

При подготовке проекта межевания территории определение местоположения границ образуемых и изменяемых земельных участков осуществляется в соответствии с градостроительными регламентами и нормами отвода земельных участков для конкретных видов деятельности, установленными в соответствии с федеральными законами, техническими регламентами.

Сформированные земельные участки должны обеспечить:

- возможность полноценной реализации прав на формируемые земельные участки, включая возможность полноценного использования в соответствии с назначением, и эксплуатационными качествами;
- возможность долгосрочного использования земельного участка.

Структура землепользования в пределах территории межевания, сформированная в результате межевания должна обеспечить условия для наиболее эффективного использования и развития этой территории.

4) Обоснование определения границ публичного сервитута, подлежащего установлению в соответствии с законодательством Российской Федерации.

В соответствии со статьей 39.37 Земельного Кодекса, установление публичного сервитута в данном проекте не предусмотрено.

Взам. инв. №	
Подп. и дата	
Инв. № подл.	

						Раздел 8. «Материалы по обоснованию проекта межевания территории. Пояснительная записка»	Лист
Изм.	Кол.уч	Лист	№ док.	Подп.	Дата		4